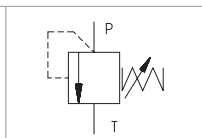

Technické parametry

- › Vynikající stabilita v celém rozsahu průtoku s rychlou odezvou na změny dynamického tlaku
- › Nízká hystereze, přesné řízení tlaku a nízké tlakové ztráty
- › Velký rozsah tlaku až do 320 bar
- › Precizně vyrobené a kalené klíčové dílce
- › Kvalitní materiál sedla a kalená kuželka zvyšují odolnost proti znečišťujícím částicím
- › Nízké objemové ztráty, dlouhá životnost i při vysoké frekvenci přestavování
- › Nastavování otvácího tlaku šroubem s vnitřním 6HR nebo otočnou rukojetí
- › Ve standardním provedení je povrch ventilu zinkován s odolností proti korozi 240 h v NSS podle ISO 9227

Popis funkce

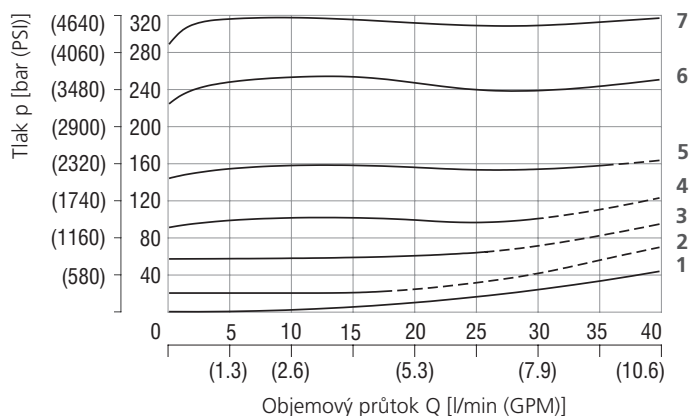
Vestavný tlakový přepouštěcí ventil, přímo řízený, je určen k nastavení maximálního tlaku v obvodu a ochraně běžných hydraulických obvodů proti přetížení. Kalená kuželka je tlačena k těsnicí hraně sedla silou pružiny. V základní poloze je ventil uzavřen. Překročí-li tlak v obvodu hodnotu otvácího tlaku, nastavenou stlačením pružiny, kuželka se tlakem kapaliny vysune ze sedla a kapalina může odtékat zpět do nádrže. Po poklesu tlaku se ventil opět uzavře.

Značka

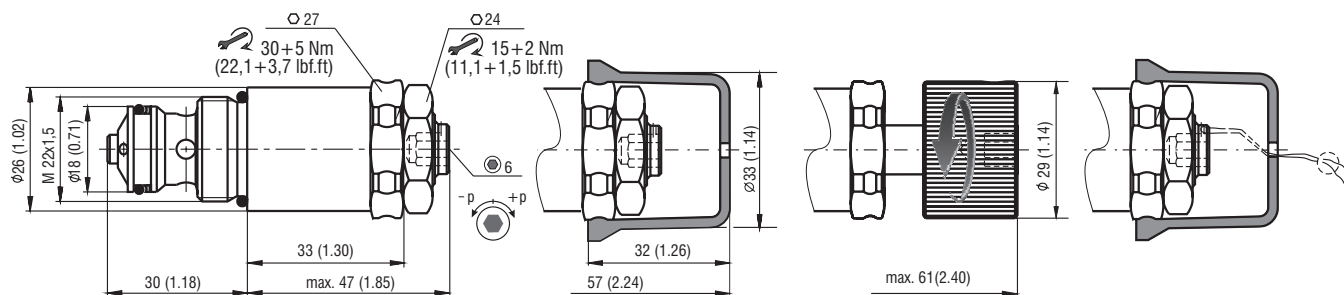

Technická data

Připojovací závit / komora		M22x1,5 / QG2
Maximální průtok	l/min (GPM)	40 (10,6)
Max. provozní tlak	bar (PSI)	320 (4640)
Rozsah provozní teploty kapaliny (NBR)	°C (°F)	-30 ... +100 (-22 ... 212)
Rozsah provozní teploty kapaliny (FPM)	°C (°F)	-20 ... +120 (-4 ... 248)
Hmotnost	kg (lbs)	0,17 (0,37)

	Katalogový list	Typ
Všeobecné technické informace	GI_0060	výrobky a pracovní podmínky
Tělesa pro ventily	vestavné do potrubí	SB_0018
	modulová deska	SB-04(06)_0028
Výkres komory	SMT_0019	SMT-QG2*
Náhradní díly	SP_8010	SMT-B2*

Charakteristiky měřeno při $v = 32 \text{ mm}^2/\text{s}$ (156 SUS)
Pojistný tlak v závislosti na objemovém průtoku


	Tlakový stupeň
7	32
6	25
5	16
4	10
3	6
2	2
1	Nastavení min. tlaku

Rozměry v milimetrech (in.)
Provedení S
Provedení T
Provedení RS
Provedení L

Objednávací klíč
VPP2-04 / S
**Vestavný tlakový přepouštěcí ventil,
přímo řízený**
M22x1,5
Provedení ventilu
 vestavné do bloku

S
Rozsah tlaku

 až do 25 bar (360 PSI) **2**
 až do 63 bar (910 PSI) **6**
 až do 100 bar (1450 PSI) **10**
 až do 160 bar (2320 PSI) **16**
 až do 250 bar (3630 PSI) **25**
 až do 320 bar (4600 PSI) **32**
 -
A
Povrchová ochrana
 zinkováním - 240 h v NSS dle ISO 9227
 zinkováním - 520 h v NSS dle ISO 9227

Bez označení
V
Materiál těsnění
 NBR
 FPM (Viton)

S
T
RS
L
Nastavovací prvek
 šroub s vnitřním 6HR 6 bez ochranné krytky
 šroub s vnitřním 6HR 6 s ochrannou krytkou
 kovová otočná rukojeť
 šroub s vnitřním 6HR 6, ochrannou krytkou a otvorem
 pro plombovací drát