
Technické parametry

- › Škrticí ventil s obtokovým ventilem vestavěný do modulové desky s montážním obrazcem podle norem ISO 4401, DIN 24340 (CETOP 02)
- › Regulace průtoku škrcením na vstupu nebo na výstupu spotřebiče
- › Regulace průtoku v jednom nebo ve dvou kanálech
- › Lineární nastavování objemového průtoku a těsné uzavření ventilu pozitivním překrytím hran
- › Zajištění nastaveného průtoku pojistnou maticí
- › Nastavení průtoku šroubem s vnitřním šestihranem a ochrannou krytkou
- › Ve standardním provedení je modulová deska fosfátována, ocelové dílce jsou zinkovány s odolností proti korozi 240 h v NSS podle ISO 9227

Popis funkce

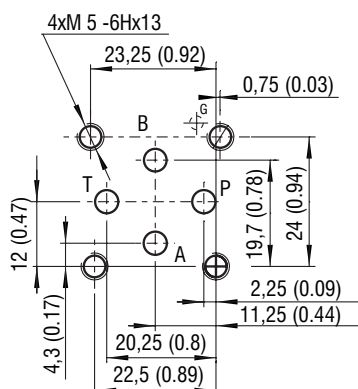
Dvojitý škrticí ventil slouží pro nastavení rychlosti nebo otáček výstupního členu spotřebiče v obou směrech pohybu. Obtokový jednosměrný ventil zajišťuje volný průtok kapaliny v opačném směru. Podle orientace jednosměrných ventilů v desce je průtok škrcen ve směru ke spotřebiči nebo ve směru od spotřebiče. Orientace jednosměrných ventilů je shodná se symboly na štítku. K dispozici je celkem 6 variant zapojení. Modulová konstrukce umožňuje využít ventil pro vytváření obvodů vertikálním sdružováním.

Nastavení průtoku se provádí otáčením nastavovacího šroubu s vnitřním šestihranem po uvolnění pojistné matice.

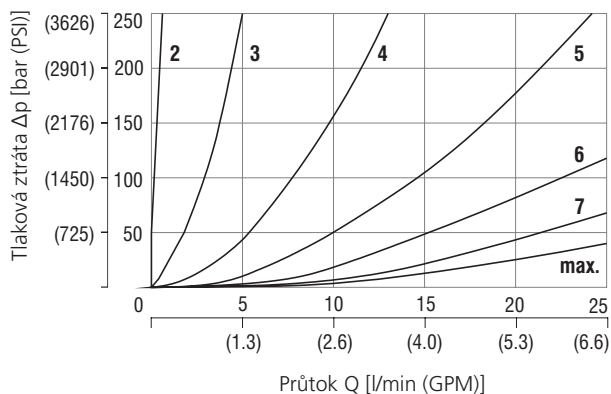
Technická data

Jmenovitá světlost		04 (D02)
Maximální průtok	l/min (GPM)	25 (6,6)
Max. provozní tlak	bar (PSI)	320 (4640)
Rozsah provozní teploty kapaliny (NBR)	°C (°F)	-30 ... +100 (-22 ... +212)
Rozsah provozní teploty kapaliny (FPM)	°C (°F)	-20 ... +120 (-4 ... +248)
Hmotnost	kg (lbs)	0,8 (1,76)

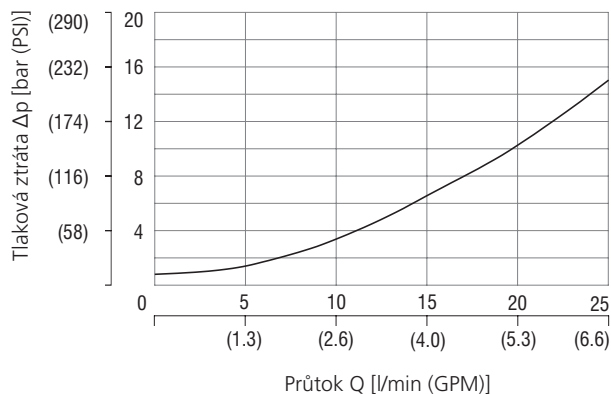
	Katalogový list	Typ
Všeobecné technické informace	GI_0060	výrobky a pracovní podmínky
Montážní obrazec	SMT_0019	ISO 4401-02-01-0-05 DIN 2430 (CETOP 02)
Náhradní díly	SP_8010	

ISO 4401-02-01-0-05


Kanály P, A, B, T - max. \varnothing 4,5 mm (0,18 in.)

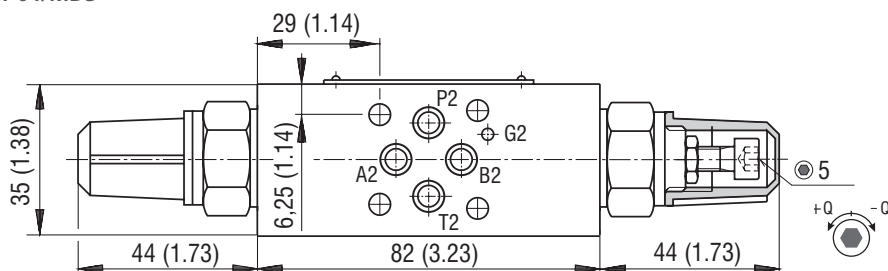
Charakteristiky měřeno při $v = 32 \text{ mm}^2/\text{s}$ (156 SUS)
Tlakové ztráty v závislosti na průtoku


Počet otáček šroubu							
2	3	4	5	6	7	max.	

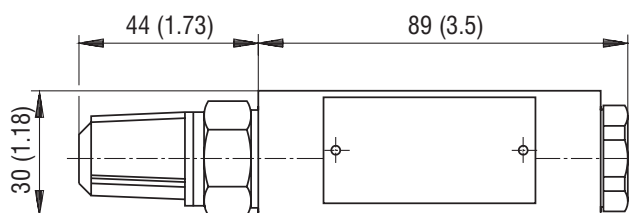
Tlakové ztráty jednosměrného ventilu v závislosti na průtoku
 Škrticí ventil uzavřen


Rozměry v milimetrech (in.)

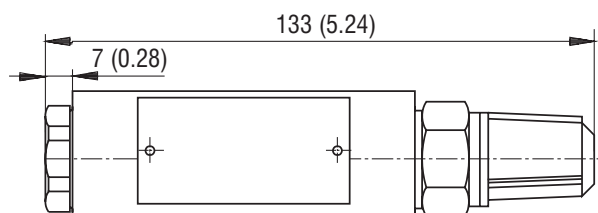
Provedení
VSO1-04/MCS
VSO1-04/MDS



Provedení
VSO1-04/MAS
VSO1-04/MES

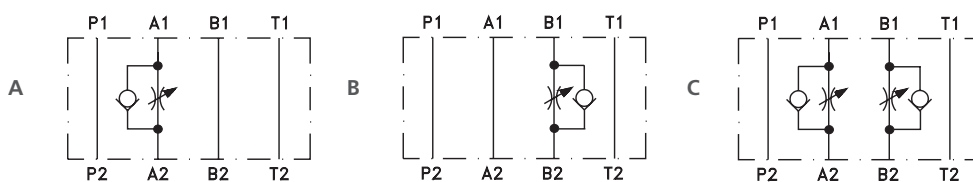


Provedení
VSO1-04/MBS
VSO1-04/MFS

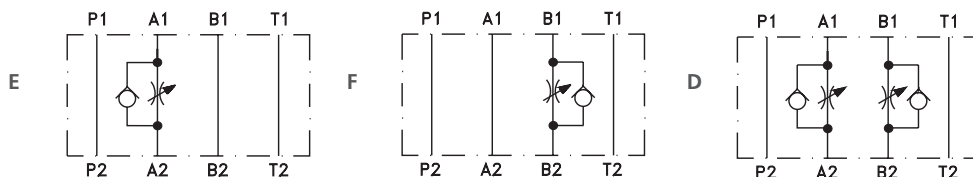


Funkční symboly

Škrčení na vstupu



Škrčení na výstupu



- ① strana ventilu (zdroje)
② strana připojovací desky (spotřebiče)

Poznámky: Orientace značky na štítku odpovídá funkci ventilu.

Objednací klíč

VSO1 - 04 / M -

Dvojitý škrťací ventil s obtokovým jednosměrným ventilem

Jmenovitá světlost

Modulové provedení

Funkční symboly

- jednosměrný ventil v kanálu A, škrčení na vstupu* **A**
- jednosměrný ventil v kanálu B, škrčení na vstupu* **B**
- jednosměrné ventily v kanálech A a B, škrčení na vstupu* **C**
- jednosměrný ventil v kanálu A, škrčení na výstupu* **E**
- jednosměrný ventil v kanálu B, škrčení na výstupu* **F**
- jednosměrné ventily v kanálech A a B, škrčení na výstupu* **D**

*viz tabulka funkční symboly

Povrchová ochrana
těleso fosfátováno, ocelové
dílce zinkovány - 240 h v NSS dle ISO 9227
Bez označení
A těleso a ventil zinkovány - 240 h v NSS dle ISO 9227
B těleso a ventil zinkovány - 520 h v NSS dle ISO 9227

Bez označení
V

Materiál těsnění
NBR
FPM (Viton)

Nastavovací prvek
S šroub s vnitřním 6HR 5 bez ochranné krytky
T šroub s vnitřním 6HR 5 s ochrannou krytkou