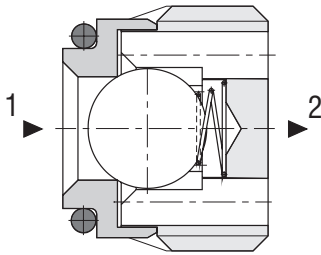


Provedení 01



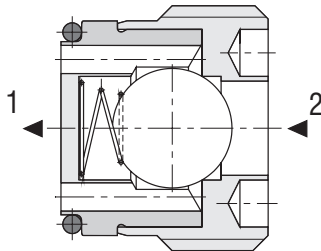
Technické parametry

- › Precizně vyrobené a kalené klíčové dílce
- › Kvalitní materiál sedla a kalená kuželka zvyšují odolnost proti znečišťujícím částicím
- › Nízké objemové ztráty, dlouhá životnost i při vysoké frekvenci přestavování
- › Kompaktní provedení s malými požadavky na vestavný prostor
- › Vysoký objemový průtok
- › Ve standardním provedení nemá ventil povrchovou ochranu proti korozi

Popis funkce

Jednosměrný ventil pro vestavbu do bloku. Ventil zajišťuje volný průtok kapaliny ve směru 1→2 (provedení 01), respektive 2→1 (provedení 02). V opačném směru je ventil uzavřen. Otvírací tlak ventilu je dán tuhostí pružiny. Při montáži je nutné zajistit ventil proti uvolnění vhodným lepidlem nebo tmelem (Loctite atp.).

Provedení 02



Symbol	Provedení 01	Provedení 02

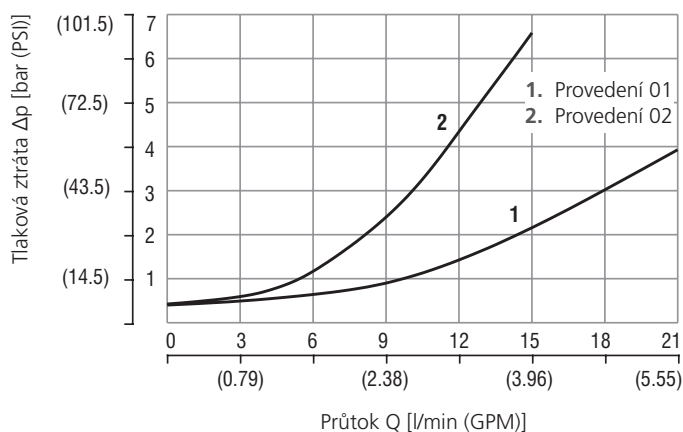
Technická data

Jmenovitá světlost		06
Maximální průtok	l/min (GPM)	20 (5.3)
Maximální provozní tlak	bar (PSI)	320 (4600)
Otvírací tlak	bar (PSI)	0,25 (3.62)
Rozsah provozní teploty kapaliny (NBR)	°C (°F)	-30 ... +100 (-22 ... +212)
Rozsah provozní teploty kapaliny (FPM)	°C (°F)	-20 ... +120 (-4 ... +248)
Hmotnost	kg (lbs)	0,007 (0.015)

	Katalogový list	Typ
Všeobecné technické informace	HC 0060	výrobky a pracovní podmínky
Náhradní díly	HC 8010	

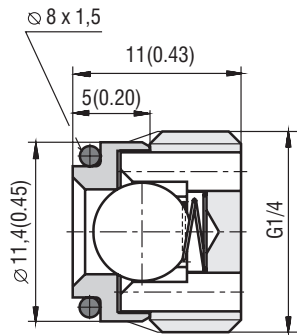
Charakteristiky měřeno při $v = 32 \text{ mm}^2/\text{s}$ (156 SUS)

Tlakové ztráty v závislosti na průtoku

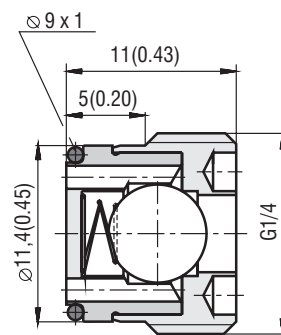


Rozměry v milimetrech (in)

Provedení 01

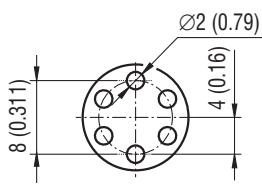


Provedení 02

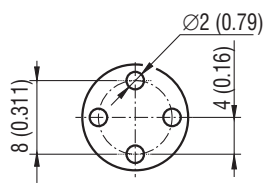


Montážní trn rozměry v milimetrech (in)

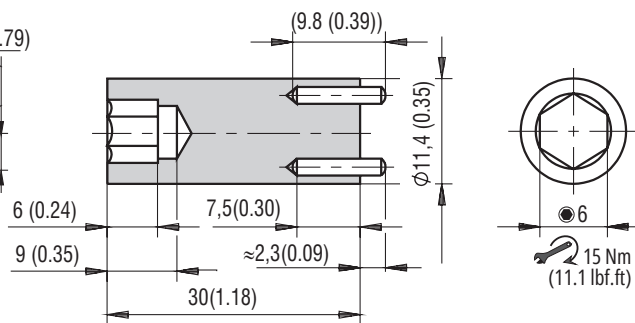
Provedení 01



Provedení 02

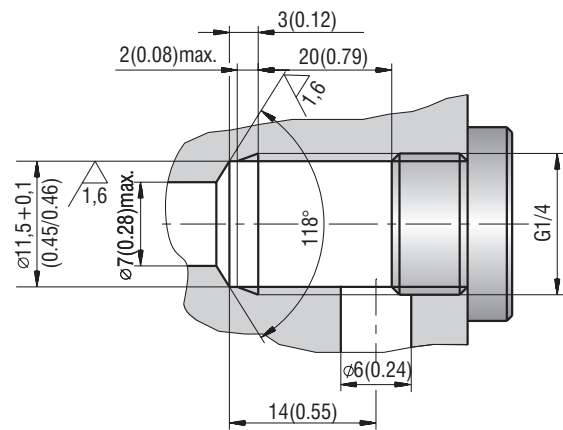
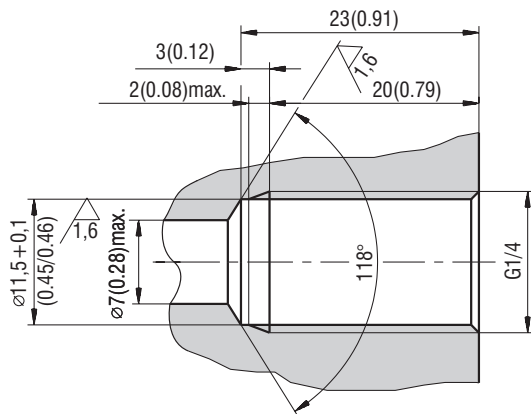


Montážní trn na zašroubování ventilu VJO1-06 do komory



Číslo SAP, viz katalogový list Náhradní díly (8010).

Zástavbová komora rozměry v milimetrech (in)



Objednací klíč

