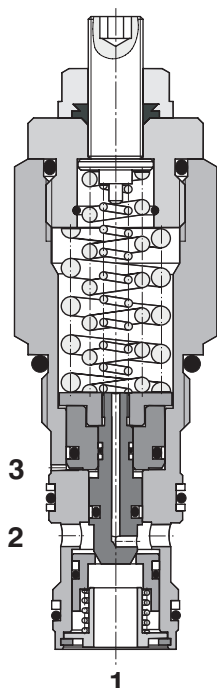


**Technické parametry**

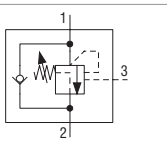
- › Ventil zajišťuje bezpečný pohyb zátěže v případě negativního působení síly, brání nebezpečnému zrychlování pohybu výstupního členu spotřebiče
- › Zajišťuje polohu zatíženého výstupního členu spotřebiče při odpojení zdroji
- › Omezuje maximální tlak v obvodu a chrání tak obvod proti přetížení tlakem
- › Integrovaný jednosměrný ventil zabraňuje kavitaci
- › Je-li ventil umístěn u spotřebiče, chrání břemeno proti pádu v případě prasklého potrubí
- › Nezávislá funkce tlakového přepouštěcího ventilu na tlaku ve výstupním kanálu (2)
- › Ve standardním provedení je povrch ventilu zinkován, odolnost proti korozi 240 h v NSS podle ISO 9227

**Popis funkce**

Ventil je určen pro zajištění bezpečné manipulace se zátěží v aplikacích, kde zátěžná síla působí ve směru pohybu výstupního členu spotřebiče (negativně), urychluje jej, a hrozí tak ztráta kontroly pohybu a havárie. Jedná se o tlakový přepouštěcí ventil s nastaveným otvíracím tlakem na 1,3 násobek maximálního tlaku indukovaného zátěží. Ventil je otvírán pomocným tlakem, na jehož čelní plochu působí tlak kapaliny s přírodní větve spotřebiče. Dojde-li ke zrychlení pohybu, tlak v této větvi poklesne a ventil škrcením omezí odtok kapaliny ze spotřebiče, čímž se rychlost pohybu opět sníží. V opačném směru proudí kapalina ke spotřebiči obtokovým jednosměrným ventilem, který působí zároveň jako antikavitační. Tlakové vyvážení kuželky zajišťuje nezávislou funkci tlakového přepouštěcího ventilu a sníženou závislost otvíracího tlaku (3) na tlaku ve výstupním kanálu (2).



Značka


**Technická data**

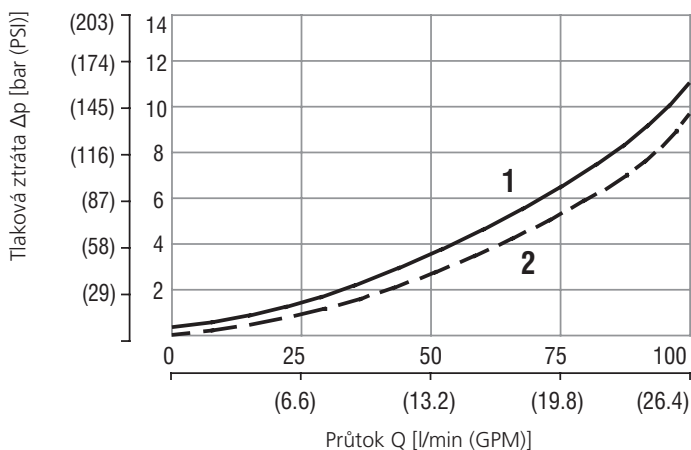
Připojovací závit / komora		M27x1,5 / R3
Maximální průtok	l/min (GPM)	90 (23,8)
Max. tlak od zátěže	bar (PSI)	270 (3920)
Maximální provozní tlak	bar (PSI)	350 (5080)
Rozsah provozní teploty kapaliny	°C (°F)	-20 .... +90 (-4 ... +194)
Pilotní poměr		4:1
Hmotnost	kg (lbs)	0,29 (0,64)

	Katalogový list	Typ
Všeobecné technické informace	GI_0060	výrobky a pracovní podmínky
Tělesa pro ventily	vestavný do potrubí	SB-R3*
Výkres komory / sdružené nástroje	SMT_0019	SMT-R3*
Náhradní díly	SP_8010	

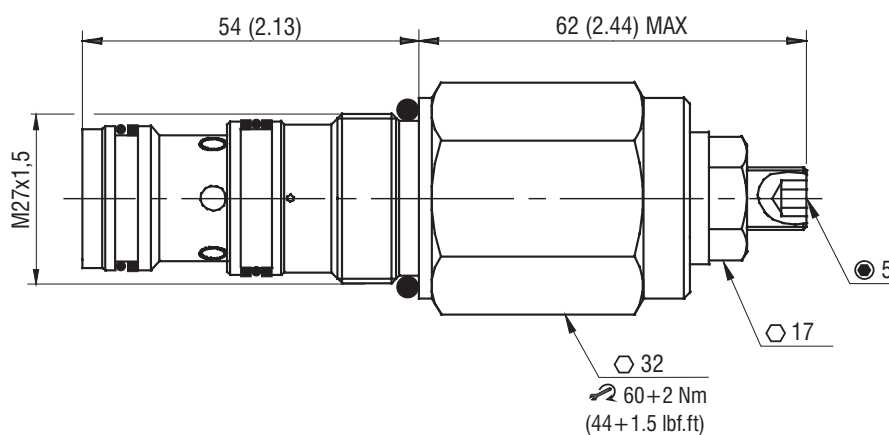
**Charakteristiky** měřeno při  $v = 40 \text{ mm}^2/\text{s}$  (195 SUS)

**Tlakové ztráty v závislosti na průtoku**

Pilotní poměr 4:1



Průtok	
1	volný průtok jednosměrným ventilem (2→1)
2	průtok přes plně otevřený ventil (1→2)

**Rozměry v milimetrech (in)**

**Objednávací klíč**

SOP5A-R3 / I					
Spouštěcí brzdicí ventil, částečně vyvážený	M27x1,5				
Pilotní poměr standardní	4:1	4			
Tlakový stupeň do 350 bar (5080 PSI)			35		
				Bez označení V	Materiál těsnění NBR FPM (Viton)
					Povrchová ochrana zinkováním 240 h v NSS dle ISO 9227