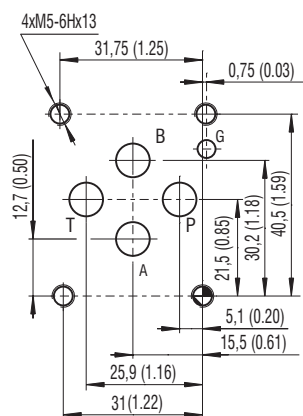

**Technické parametry**

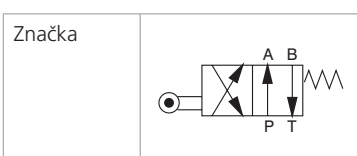
- Šoupátkový rozváděč, mechanicky ovládaný kladičkou, s přípojovacím obrazcem podle norem ISO 4401, DIN 24340 (CETOP 03)
- Vysoký přenášený hydraulický výkon, max tlak 350 bar, nízké tlakové ztráty
- Pětikomorové provedení tělesa ventilu se sníženou závislostí hydraulického výkonu na viskozitě pracovní kapaliny
- Možnost polohování ovladače s táhlem a kladičkou otáčením kolem podélné osy po 90°
- Široký výběr propojení zaměnitelných šoupátek
- Ve standardním provedení je těleso ventilu fosfátováno a ocelové dílce jsou zinkovány s ochranou proti korozi 240 h v NSS podle ISO 9227. Pro náročné aplikace volitelná povrchová úprava zinkováním s ochranou 520 h v NSS

**Popis funkce**

Rozváděče jsou určeny pro automatické mechanické ovládání, např. pomocí vačky nebo excentru, na jejichž povrch dosedá kladička táhla ovladače. V základní poloze je šoupátko drženo pomocí pružin. Dvoupolohové šoupátko zajišťuje změnu směru toku kapaliny, respektive uzavírá průtok kapaliny.

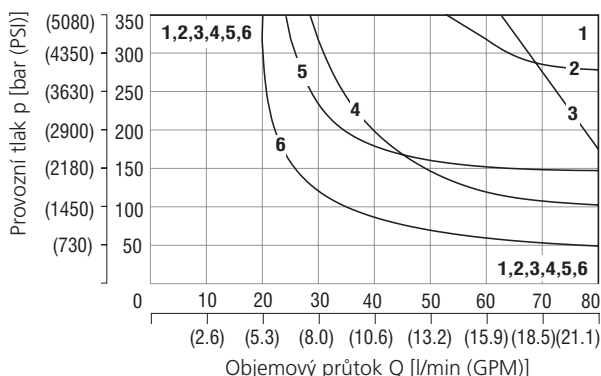
**ISO 4401-03-02-0-05**


Kanály P, A, B, T - max.  $\varnothing$ 7,5 mm (0,29 in.)

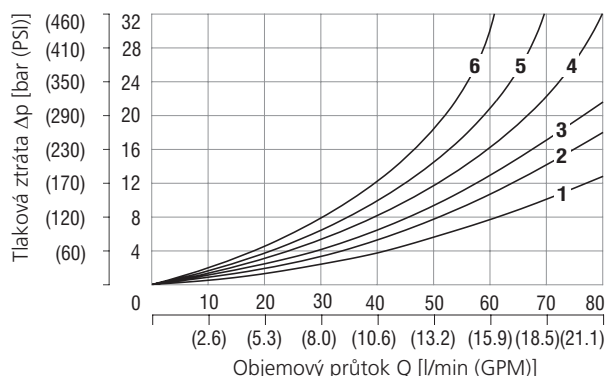

**Technická data**

Jmenovitá světlost		06 (D03)
Maximální průtok	l/min (GPM)	80 (21,1)
Max. provozní tlak v kanálech P, A a B	bar (PSI)	350 (5080)
Max. tlak v kanálu T	bar (PSI)	20 (290)
Ovládací síla		viz tabulka
Rozsah provozní teploty kapaliny (NBR)	°C (°F)	-30 ... +100 (-22 ... +212)
Rozsah provozní teploty kapaliny (FPM)	°C (°F)	-20 ... +120 (-4 ... +248)
Hmotnost	kg (lbs)	1,6 (3,53)

	Katalogový list	Typ
Všeobecné technické informace	GI_0060	výrobky a pracovní podmínky
Montážní obrazec	SMT_0019	Dn 06
Náhradní díly	SP_8010	

**Charakteristiky měřeno při  $v = 32 \text{ mm}^2/\text{s}$  (156 SUS)**
**Výkonové charakteristiky**


Y11, Y51	1
R11	2
Z11, Z51	3
C11, C51	4
R21	5
H11, H51	6

**Tlakové ztráty v závislosti na objemovém průtoku**


	P-A	P-B	A-T	B-T	P-T
Z11, R11, R21, X11	2	2	3	3	
C11	5	5	5	6	3
H11	2	2	2	2	3
A51	2	2			
P51		1	3		
Y51		2	2		
C51	2			3	4
Z51, H51, Y51		2	3		

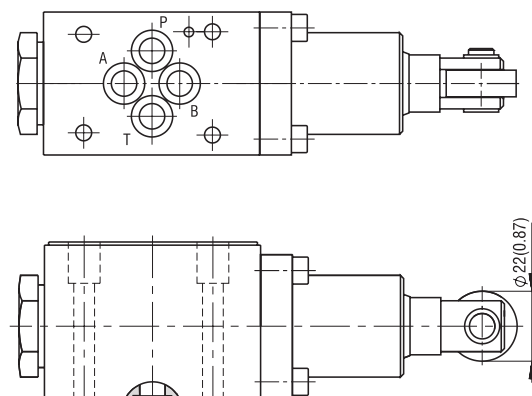
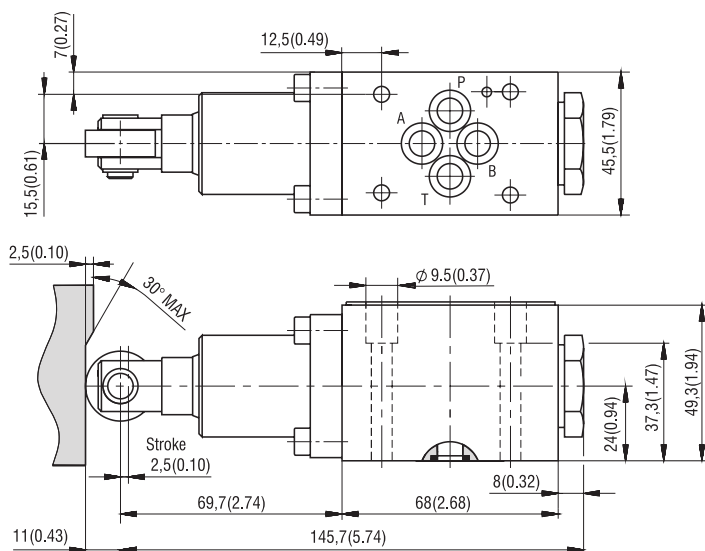
Výkonové charakteristiky v jiných než, uvedených, směrech proudění, konzultujte s technickým oddělením výrobce. Při proudění kapaliny pouze jedním kanálem (A nebo B), kdy druhý zůstává uzavřen nebo pouze zatížen statickým tlakem, může dojít k výraznému snížení limitních výkonových charakteristik.

**Rozměry v milimetrech (in.)**
**Typ propojení šoupátka**

R11, R21, A51, P51, Y51, C51, Z51, H51

**Typ propojení šoupátka**

Z11, X11, C11, H11


**Tabulka propojení šoupátek**

Označení	Symbol	Mezipolohy	Označení	Symbol	Mezipolohy
R11			Z51		
R21			H51		
A51			Z11		
P51			X11		
Y51			C11		
C51			H11		

**Ovládací síla**

Provozní tlak	tlak v kanálu T: 0 bar (0 PSI)			tlak v kanálu T: 20 bar (290 PSI)		
	Počáteční zdvih	Pracovní zdvih	Max. zdvih	Počáteční zdvih	Pracovní zdvih	Max. zdvih
100 bar (1450 PSI)	35 N (8 lbf)	135 N (30 lbf)	195 N (44 lbf)	60 N (13 lbf)	160 N (36 lbf)	220 N (49 lbf)
200 bar (2900 PSI)	35 N (8 lbf)	135 N (30 lbf)	195 N (44 lbf)	60 N (13 lbf)	160 N (36 lbf)	220 N (49 lbf)
300 bar (4350 PSI)	35 N (8 lbf)	135 N (30 lbf)	195 N (44 lbf)	60 N (13 lbf)	160 N (36 lbf)	220 N (49 lbf)

**Objednávací klíč**
**RPK1 - 06**   -  - 
**4/2 rozváděč mechanicky ovládaný kladičkou**
**Jmenovitá světlost**
**Počet poloh šoupátka**  
dvě polohy 2
**Propojení šoupátek**  
viz tabulka "propojení šoupátek"

**Bez označení**
**Povrchová ochrana**  
standardní

**A** zinkováním - 240 h v NSS dle ISO 9227  
**B** zinkováním - 520 h v NSS dle ISO 9227

**Bez označení**
**Materiál těsnění**
**V** NBR  
FPM (Viton)

Trysku pro vestavbu do kanálu P lze objednat samostatně dle katalogového listu náhradních dílů HC 8010.

Upevňovací šrouby M5 x 45 DIN 912-10,9 nebo svorníky se musí objednat samostatně. Utahovací moment je 8,9 Nm (6,56 lbf.ft).

Kromě uvedených provedení ventilů, které se používají nejčastěji, jsou k dispozici další speciální provedení. Jejich označení, proveditelnost a výkonové charakteristiky konzultujte s technickým oddělením výrobce.