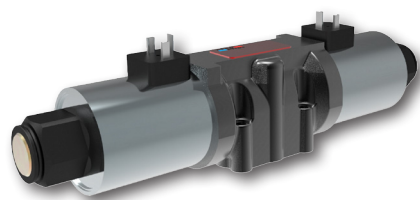
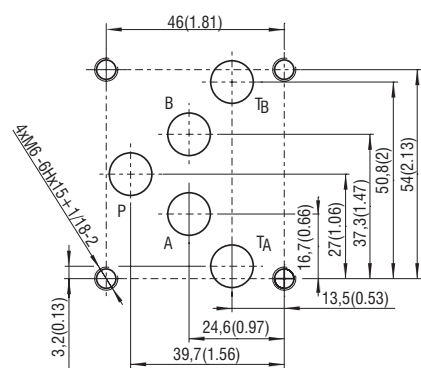


Technické parametry


- ▶ Přímý řízený šoupátkový rozváděč, elektromagneticky ovládaný, s montážním obrázcem tělesa podle norem ISO 4401, DIN 24340 (CETOP 05)
- ▶ Vysoký přenášený hydraulický výkon, maximální tlak 350 bar, nízké tlakové ztráty
- ▶ Pětikomorové provedení tělesa ventilu se sníženou závislostí hydraulického výkonu na viskozitě pracovní kapaliny
- ▶ Snadno zaměnitelné cívky elektromagnetu s možností jejich polohování otáčením po 90° kolem osy
- ▶ Široký výběr typu konektorů a ovládacích napětí elektromagnetů
- ▶ Elektromagnety pro napájení střídavým proudem s usměrňovačem v konektoru
- ▶ Velký výběr propojení šoupátek a nouzových ručních ovládaní šoupátka
- ▶ Výrobní certifikace CSA na požádání
- ▶ Bezkontaktní indukční snímač dosažení koncové polohy šoupátka
- ▶ Doplnkově tlumení pohybu šoupátka pro zamezení vzniku tlakových rázů v obvodu
- ▶ Ve standardním provedení je těleso ventilu fosfátováno a ocelové dílce jsou zinkovány s ochranou proti korozi 240 h v NSS dle ISO 9227. Pro náročné aplikace volitelná povrchová úprava zinkováním s ochranou 520 h v NSS

ISO 4401-05-04-0-05

 Kanály P, A, B, T - max. \varnothing 11,2 mm (0,44 in.)

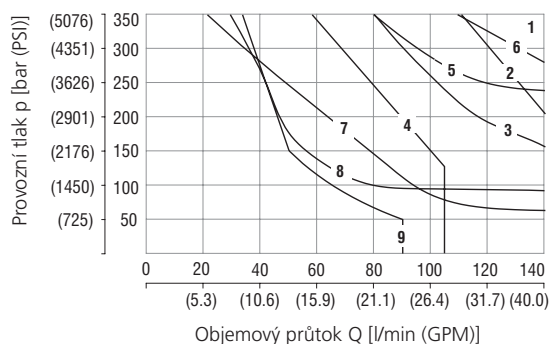
Technická data

Jmenovitá světlost		10 (D05)
Maximální průtok	l/min (GPM)	140 (37)
Max. provozní tlak v kanálech P, A a B	bar (PSI)	350 (5080)
Max. tlak v kanálu T	bar (PSI)	210 (3050), 50 (730), pro verze S1, S4
Rozsah provozní teploty kapaliny (NBR)	°C (°F)	-30 ... +80 (-22 ... +176)
Rozsah provozní teploty kapaliny (FPM)	°C (°F)	-20 ... +80 (-4 ... +176)
Rozsah teploty okolí	°C (°F)	-30 ... +50 (-22 ... +122)
Tolerance napájecího napětí	%	AC: \pm 10 DC: \pm 10
Maximální hustota spínání	1/h	15 000
Přestavný čas při $v=32$ mm ² /s (156 SUS)	ON / OFF	ms
Stupeň krytí podle EN 60529		IP65 / IP67 (viz rozměry na straně 3)
Hmotnost	kg (lbs)	3,9 (8,60) 5,4 (11,90)
- ventil s jedním elektromagnetem		
- ventil se dvěma elektromagnety		
	Katalogový list	Typ
Všeobecné technické informace	GI_0060	výrobky a pracovní podmínky
Typy cívek / konektory	C_8007 / K_8008	C31* / K*
Montážní obrázec	SMT_0019	Dn 10
Náhradní díly	SP_8010	

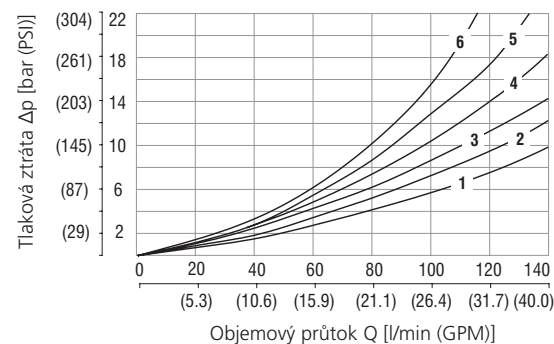
Charakteristiky měřeno při $v = 32$ mm²/s (156 SUS)

Výkonové charakteristiky

Limitní výkonové charakteristiky pro daný rozsah teplot a napájecí napětí rovné 90 % jmenovitého



Z11, Z51, H11, H51, P11, P51	1	J15, J75	6
R11, X11, R21	2	L21	7
C11, C51	3	A51	8
B11, B51	4	C21	9
Y11, Y51	5		

Tlakové ztráty v závislosti na objemovém průtoku


	P-A	P-B	A-T	B-T	P-T		P-A	P-B	A-T	B-T	P-T
Z11, P11, Y11, R11, X11, B11	1	1	2	2		C11	4	3	4	5	1
Z51, Y51, B51		1	2			C51	4			5	1
H11	1	1	2	2	1	L21	1	1	1	2	2
H51		1	2		1	R21	1	1	1	3	
P51		1	2			J15	1	1	2	3	
J75, A51	1	1				C21	6	6	6	6	4

Výkonové charakteristiky v jiných než, uvedených, směrech proudění, konzultujte s technickým oddělením výrobce. Při proudění kapaliny pouze jedním kanálem (A nebo B), kdy druhý zůstává uzavřen nebo pouze zatížen statickým tlakem, může dojít k výraznému snížení limitních výkonových charakteristik.

Objednávací klíč

4/2 a 4/3 elektromagneticky ovládaný rozváděč		RPE4 - 10		Bez označení U		Certifikace CSA standardní značka CSA	
Jmenovitá světlost				Bez označení A zinkováním - 240 h v NSS dle ISO 9227 B zinkováním - 520 h v NSS dle ISO 9227		Povrchová ochrana standardní	
Počet poloh šoupátka dvě polohy 2 tři polohy 3				Bez označení S1 snímač se spínacími kontakty do 50 bar (730 PSI) S2 snímač se spínacími kontakty do 210 bar (3050 PSI) S4 snímač s rozpínacími kontakty do 50 bar (730 PSI)		Snímání koncové polohy šoupátka bez snímačů	
Propojení šoupátka viz tabulka "propojení šoupaték"				Bez označení V		Materiál těsnění NBR FPM (Viton)	
Jmenovité napájecí napětí elektromagnetu (na svorkách cívky)				Bez označení T2 tryska Ø0,6 mm (0.02 in.) v propojovacím kanálu tělesa T3 škrťací ventil v propojovacím kanálu tělesa pro nastavování tlumení		Tlumení pohybu šoupátka bez tlumení	
12 V DC / 3,17 A 01200 24 V DC / 1,73 A 02400 27 V DC / 1,52 A 02700 205 V DC / 0,20 A 20500 120 V AC / 0,38 A / 60 Hz 12060 230 V AC / 0,20 A / 50 (60) Hz 23050				Bez označení N1 N2 N4 N5 N9		Nouzové ruční ovládní standardní chráněno upevňovací maticí tlačítko s pryžovou krytkou otočná rukojeť šroub s vnitřním 6HR 3 bez nouzového ručního ovládní	
© Certifikace CSA na požádání.							
Typ konektoru cívky elektromagnetu EN 175301-803-A E1 E1 se zhášecí diodou E2 AMP Junior Timer - radiální směr (2 kolíky) E3 E3 se zhášecí diodou E4 EN 175301-803-A se zabudovaným usměrňovačem volné vodiče (dva izolované kabely) E5 E5 se zhášecí diodou E8 E8 se zhášecí diodou E9 Deutsch DT04-2P - axiální směr E12A E12A se zhášecí diodou E13A							

- U rozváděče se dvěma ovládacími elektromagnety nesmí být elektromagnety sepnuty současně.
- Pro AC napětí se musí použít konektor E5 s vestavěným usměrňovačem.
- Další ovládací napětí elektromagnetu viz katalogový list C_8007.
- Nástrčku konektoru je nutné objednat zvlášť - viz katalogový list K_8008.

- Trysku pro vestavbu do kanálu P lze objednat samostatně dle katalogového listu náhradních dílů SP_8010.
- Upevňovací šrouby M6 x 40 DIN 912-10,9 nebo svorníky se musí objednat samostatně. Utahovací moment je 14 Nm (10,3 lbf.ft).
- Kromě uvedených provedení ventilu, které se používají nejčastěji, jsou k dispozici další speciální provedení. Jejich označení, proveditelnost a výkonové charakteristiky konzultujte s technickým oddělením výrobce.

Tabulka propojení šoupaték

Označení	Symbol	Mezipolohy	Označení	Symbol	Mezipolohy
Z11			P51		
C11			Y51		
H11			C51		
P11			Z51		
Y11			B51		
L21			H51		
B11			X11		
C21			C11		
R11			H11		
R21			J15		
A51			J75		

Typ konektoru cívky elektromagnetu rozměry v milimetrech (in.)

E1, E2 Stupeň ochrany IP65	E3, E4 Stupeň ochrany IP65	E5 Stupeň ochrany IP65	E8, E9 Stupeň ochrany IP65	E12A, E13A Stupeň ochrany IP67 / 69K
			 Poznámka: A = standardně 300 mm (11,81 in.), jiné délky na požádání	

Uvedený stupeň krytí IP je platný pouze v případě správně namontovaného konektoru.

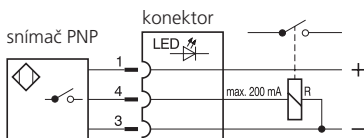
Nouzové ruční ovládní rozměry v milimetrech (in.)

Bez označení - standardní	Označení N1 - zakryto upevňovací maticí	Označení N2 - tlačítko s pryžovou krytkou	Označení N4 - otočná rukojeť	Označení N5 - šroub s vnitřním 6HR 3	Označení N9 - bez nouzového ručního ovládní

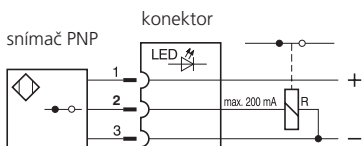
V případě špatného fungování elektromagnetu nebo poruchy napájení lze šoupátko ventilu přestavit pomocí nouzového ručního ovládní, a to za předpokladu, že tlak v připojovacím otvoru T nepřesáhne 25 bar (363 PSI).
Jiné typy nouzových ručních ovládní konzultujte s technickým oddělením výrobce.

Snímač polohy šoupátka

S1, S2 - Schéma zapojení snímače se **spínacími** kontakty



S4 - Schéma zapojení snímače s **rozpínacími** kontakty

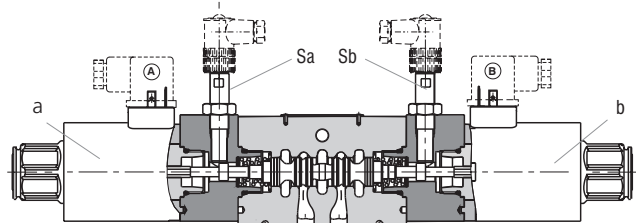
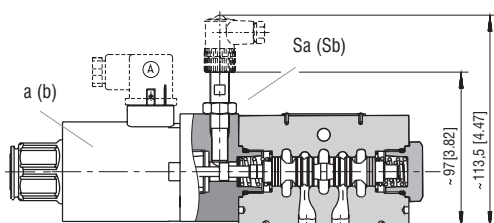


Technické údaje snímače		S1, S4	S2
Jmenovité napájecí napětí	V	24 DC	
Rozsah napájecího napětí	V	10 ... 30 DC	
Jmenovitý proud	mA	200	
Krytí snímače podle EN 60529		IP 67	
Maximální provozní tlak	bar (PSI)	50 (725)	210 (3046)
Frekvence spínání	Hz	1000	
Rozsah teploty okolí	°C (°F)	-25 ... +80 (-13 ... +176)	
Technické údaje konektoru			
Rozsah napájecího napětí	V	10 ... 30 DC	
Rozsah teploty okolí	°C (°F)	-25 ... +80 (-13 ... +176)	
Indikace		žlutá LED dioda	

① Signál cívky elektromagnetu
③ Signál snímače

Dvupolohový rozváděč				
① a(b)	③ Sa(Sb)		LED	
	S1, S2	S4	S1, S2	S4
0	1	0	ON	OFF
1	0	1	OFF	ON

Třípolohový rozváděč									
① a(b)		③ Sa(Sb)				LED			
a	b	S1, S2	Sb	S4	Sa	Sb	S1, S2	Sb - LED	S4 - LED
0	0	1	1	0	0	0	ON	ON	OFF
1	0	0	1	1	0	0	OFF	ON	OFF



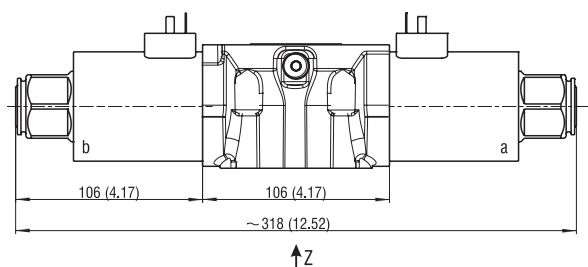
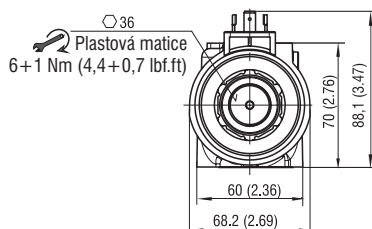
Řízení tlumeného pohybu šoupátka rozměry v milimetrech (in.)

Označení T2 - tryska \varnothing 0,6 (0,02)		Označení T3 - škrťací ventil
Přestavný čas ON a OFF	Tryska prodlužuje přestavný čas šoupátka. 120 ... 350 ms	Řídicí tryska umožňuje plynulé nastavování přestavného času šoupátka. 30 ... 2000 ms
Uvedené přestavné časy platí pro viskozitu pracovní kapaliny $\nu = 32 \text{ mm}^2/\text{s}$ (156 SUS) a jmenovité napětí. Jsou závislé na pracovním tlaku a průtoku rozváděče.		

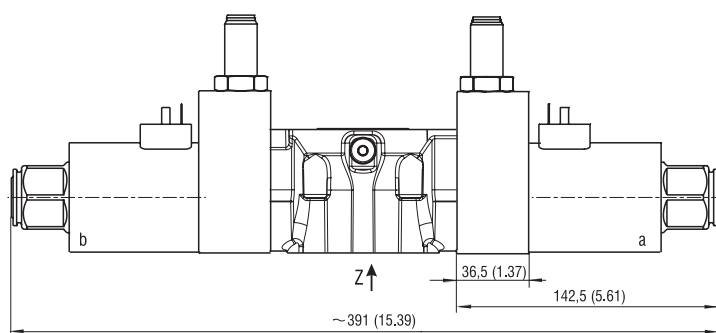
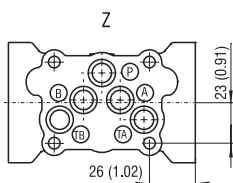
Rozměry v milimetrech (in.)

Ventil se dvěma elektromagnety

RPE4-103*/*E1

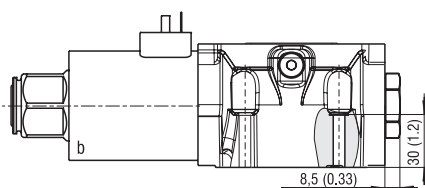


RPE4-103*/*E1*S



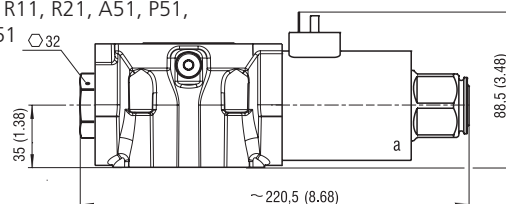
Ventil s jedním elektromagnetem „b“

Typ propojení šoupátka X11, C11, H11

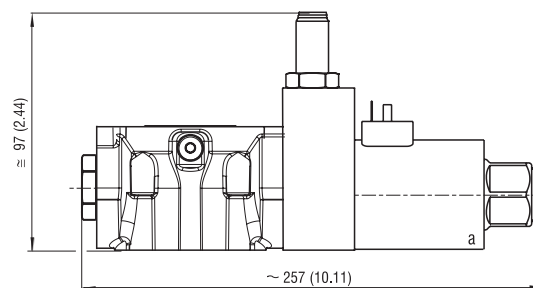
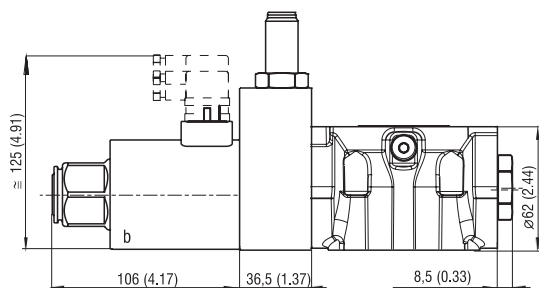


Ventil s jedním elektromagnetem „a“

Typ propojení šoupátka R11, R21, A51, P51, Y51, C51, B51, Z51, H51



RPE4-102*/*E1*S



Upevňovací šrouby 14 Nm (10,3 lbf.ft)
M6 x 40 DIN 912-10,9