

## Jednosměrný ventil

# VJ3

Dn 06, 08, 10, 16, 20, 25, 30 •  $Q_{max}$  400 l/min (106 GPM) •  $p_{max}$  320 bar (4600 PSI)

Provedení G1, M1, S

### Technické parametry

- › Jednosměrný ventil sedlové konstrukce, určený pro montáž do potrubí nebo vestavbu do bloku
- › Precizně vyrobené a kalené klíčové dílce
- › Kvalitní materiál sedla a kalená kuželka zvyšují odolnost proti znečišťujícím částicím
- › Nízké objemové ztráty, dlouhá životnost i při vysoké frekvenci přestavování
- › Volitelná tuhost pružiny pro nastavení otvíracího tlaku ventilu a tlaku ve zpětné větvi
- › Vysoký objemový průtok
- › Ve standardním provedení je povrch ventilu zinkován, odolnost proti korozi 240 h v NSS podle ISO 9227

### Popis funkce

Jednosměrný ventil v provedení pro montáž do potrubí nebo pro vestavbu do bloku. Ventil zajišťuje volný průtok kapaliny ve směru 1→2 v opačném směru je ventil uzavřen. Otvírací tlak ventilu je dán tuhostí pružiny.



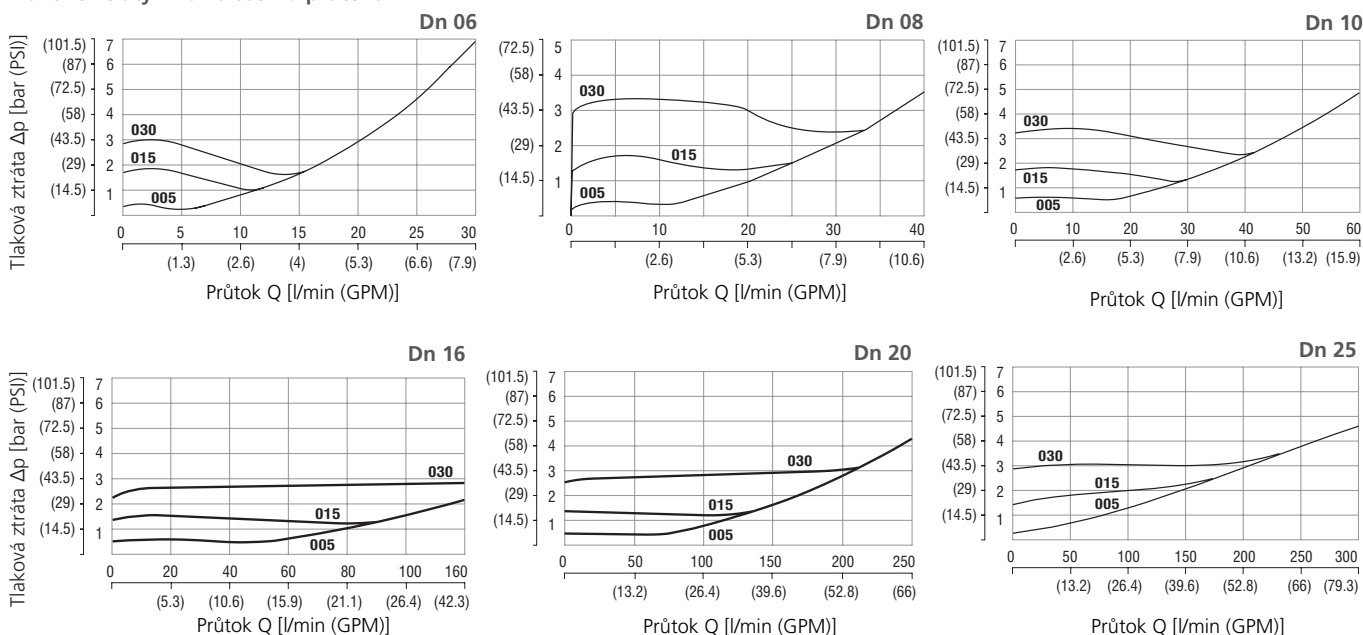
### Technická data

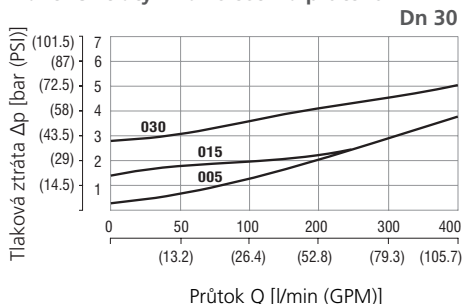
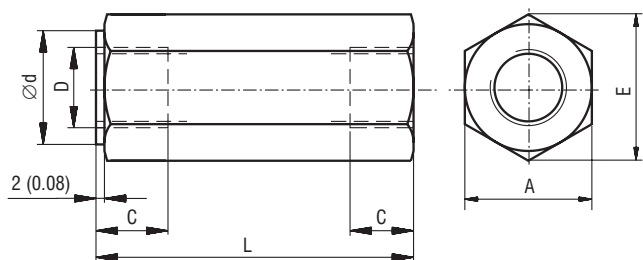
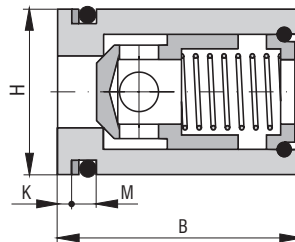
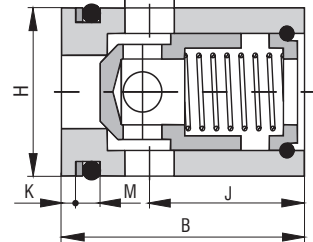
Jmenovitá světlost		06	08	10	16	20	25	30
Maximální průtok	l/min (GPM)	30 (7,9)	40 (10,6)	60 (15,9)	160 (42,3)	250 (66)	300 (79,3)	400 (105,7)
Maximální provozní tlak	bar (PSI)	320 (4640)						
Otvírací tlak	bar (PSI)	0,5 (7,25)	1,0 (14,5)	1,5 (21,8)	3,0 (43,5)	5,0 (72,5)		
Rozsah provozní teploty kapaliny (NBR)	°C (°F)	-30 ... +100 (-22 ... +212)						
Hmotnost - provedení G1	kg (lbs)	0,11 (0,24)	0,2 (0,04)	0,34 (0,75)	0,52 (1,15)	0,95 (2,09)	1,95 (4,30)	2,35 (5,18)
- provedení M1, S		-	-	-	-	-	-	-
- provedení 02, 03		0,05 (0,11)	-	0,09 (0,2)	0,22 (0,49)	0,26 (0,57)	-	-

	Katalogový list	Typ
Všeobecné technické informace	GI_0060	výrobky a pracovní podmínky
Výkres komory	SMT_0019	
Náhradní díly	SP_8010	

### Charakteristiky měřeno při $v = 32 \text{ mm}^2/\text{s}$ (156 SUS)

#### Tlakové ztráty v závislosti na průtoku



**Tlakové ztráty v závislosti na průtoku**

**Rozměry v milimetrech (in.)**
**Provedení G1, M1, S**

**Provedení 02**

**Provedení 03**


Jmenovitá světlost	A	B	C	D			Ø d
				G1	M1	S	
06	19 (0,75)	27 - 0,2 (1,06 - 0,008)	12 (0,47)	G 1/4	M14x1,5	SAE-6, 9/16-18	19 (0,75)
08	24 (0,95)	-	12 (0,47)	G 3/8	-	-	24 (0,94)
10	30 (1,18)	32 - 0,2 (1,26 - 0,008)	14 (0,55)	G 1/2	M18x1,5	SAE-8, 3/4-16	30 (1,18)
16	36 (1,42)	45 - 0,2 (1,77 - 0,008)	16 (0,63)	G 3/4	M27x2	SAE-12, 1 1/16-12	36 (1,42)
20	46 (1,81)	45 - 0,2 (1,77 - 0,008)	18 (0,71)	G 1	M33x2	SAE-16, 1 5/16-12	46 (1,81)
25	60 (2,36)	-	20 (0,79)	G1 1/4	-	-	60 (2,36)
30	65 (2,56)	-	22 (0,87)	G1 1/2	-	-	65 (2,56)

Jmenovitá světlost	Ø d1	E	H	J	K	L	M
06	3,5 (0,14)	22 (0,87)	Ø 20 (0,79 f8)	18 (0,71)	1,6 (0,06)	58 (2,28)	4,4 + 0,2 (0,17 + 0,008)
08	-	27,7 (1,09)	-	-	-	58 (2,28)	-
10	5,5 (0,22)	34,5 (1,36)	Ø 25 (0,98 f8)	20 (0,79)	1,6 (0,06)	72 (2,83)	4,4 + 0,2 (0,17 + 0,008)
16	8,5 (0,34)	41,5 (1,63)	Ø 35 (1,38 f8)	27 (1,06)	2,2 (0,09)	85 (3,35)	5,3 + 0,2 (0,21 + 0,008)
20	10,5 (0,41)	53,6 (2,09)	Ø 40 (1,58 f8)	25 (0,98)	2,2 (0,09)	98 (3,86)	5,3 + 0,2 (0,21 + 0,008)
25	-	69 (2,72)	-	-	-	120 (4,72)	-
30	-	75 (2,95)	-	-	-	132 (5,20)	-

**Objednávací klíč**
**VJ3** - [ ] - [ ] - [ ] - [ ]

**Jednosměrný ventil**
**Jmenovitá světlost**

06	06
08	08
10	10
16	16
20	20
25	25
30	30

**Otvírací tlak pro volný průtok**

bez pružiny	000
0,5 bar (7,3 PSI)	005
1,0 bar (14,5 PSI)	010
1,5 bar (21,8 PSI)	015
3,0 bar (43,5 PSI)	030
5,0 bar (72,5 PSI)	050

**Povrchová ochrana zinkováním**

 240 h v NSS dle ISO 9227  
 520 h v NSS dle ISO 9227

 A  
 B

**Provedení**

<b>G1</b>	pro montáž do potrubí - s trubkovým závitem
<b>M1</b>	s metrickým závitem
<b>S*</b>	se závitem SAE
<b>02*</b>	vestavný do bloku s axiálním výstupem
<b>03*</b>	vestavný do bloku s radiálním výstupem

\*Pouze pro jmenovité světlosti 06, 10, 16, 20

Kromě uvedených verzí ventilu, které se používají nejčastěji, jsou k dispozici další speciální verze. Jejich uspořádání a proveditelnost konzultujte s technickým oddělením výrobce.