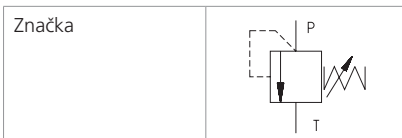
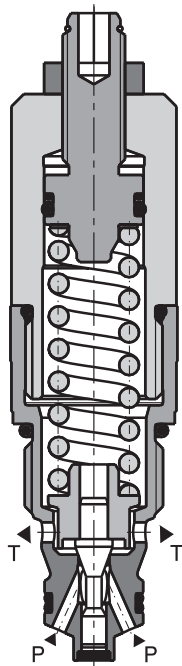


Technické parametry

- › Vynikající stabilita v celém rozsahu průtoku s rychlou odezvou na změny dynamického tlaku
- › Nízká hystereze, přesné řízení tlaku a nízké tlakové ztráty
- › Velký rozsah tlaku do 420 bar
- › Precizně vyrobené a kalené klíčové dílce
- › Kvalitní materiál sedla a kalená kuželka zvyšují odolnost proti znečišťujícím částicím
- › Nízké objemové ztráty, dlouhá životnost i při vysoké frekvenci přestavování
- › Nastavování otvácího tlaku šroubem s vnitřním 6HR nebo otočnou rukojetí
- › Ve standardním provedení je povrch ventilu zinkován s odolností proti korozi 240 h v NSS podle ISO 9227

Popis funkce

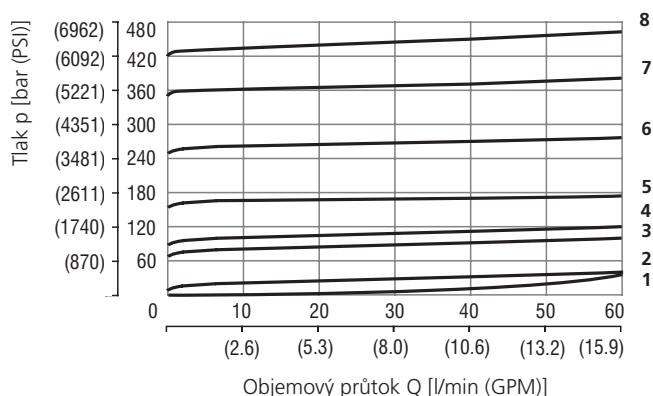
Vestavný tlakový přepouštěcí ventil, přímo řízený, je určen k nastavení maximálního tlaku v obvodu a ochraně běžných hydraulických obvodů proti přetížení. Kalená kuželka je tlačena k těsnící hraně sedla silou pružiny. V základní poloze je ventil uzavřen. Překročí-li tlak v obvodu hodnotu otvácího tlaku, nastavenou stlačením pružiny, kuželka se tlakem kapaliny vysune ze sedla a kapalina může odtékat zpět do nádrže. Po poklesu tlaku se ventil opět uzavře.


Technická data

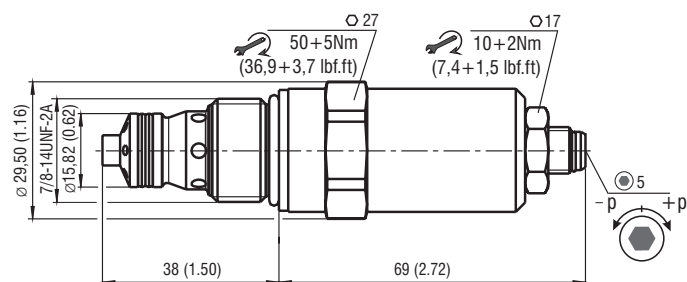
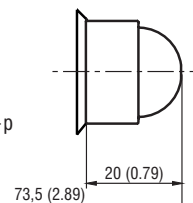
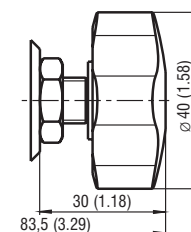
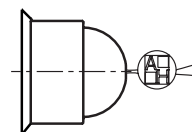
Připojovací závit / komora		7/8-14 UNF-2A / B2
Maximální průtok	l/min (GPM)	60 (15,9)
Max. provozní tlak	bar (PSI)	420 (6090)
Max. tlak v kanálu T	bar (PSI)	250 (3630)
Rozsah provozní teploty kapaliny (NBR)	°C (°F)	-30 ... +100 (-22 ... 212)
Rozsah provozní teploty kapaliny (FPM)	°C (°F)	-20 ... +120 (-4 ... 248)
Hmotnost	kg (lbs)	0,25 (0,55)

	Katalogový list	Typ
Všeobecné technické informace	GI_0060	výrobky a pracovní podmínky
Tělesa pro ventily	vestavné do potrubí	SB_0018
	modulová deska	SB-04(06)_0028
Výkres komory / sdružené nástroje	SMT_0019	SMT-B2*
Náhradní díly	SP_8010	

Charakteristiky měřeno při $v = 32 \text{ mm}^2/\text{s}$ (156 SUS)

Pojistný tlak v závislosti na objemovém průtoku


	Tlakový stupeň
8	42
7	35
6	25
5	16
4	10
3	6
2	2
1	Nastavení min. tlaku

Rozměry v milimetrech (in.)
Typ S

Typ T

Typ RP

Typ L

Objednací klíč
SR1A-B2 / -
Vestavný tlakový přepouštěcí ventil, přímo řízený
 7/8 -14 UNF

Provedení ventilu
 High performance

Rozsah tlaku

až do 25 bar (360 PSI)	2
až do 63 bar (910 PSI)	6
až do 100 bar (1450 PSI)	10
až do 160 bar (2320 PSI)	16
až do 250 bar (3630 PSI)	25
až do 350 bar (5080 PSI)	35
až do 420 bar (6090 PSI)	42

H
A
B
Povrchová ochrana
A zinkováním - 240 h v NSS dle ISO 9227
B zinkováním - 520 h v NSS dle ISO 9227

Bez označení
V
Materiál těsnění
NBR
FPM (Viton)
Nastavovací prvek
S šroub s vnitřním 6HR 5 bez ochranné krytky
T šroub s vnitřním 6HR 5 s ochrannou krytkou
RP plastová otočná rukojeť
L šroub s vnitřním 6HR 5, ochrannou krytkou a otvorem pro plombovací drát