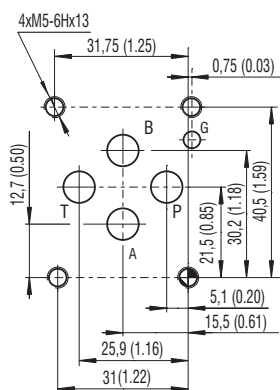



**Technické parametry**

- › Škrticí ventil s obtokovým jednosměrným ventilem vestavěný do modulové desky s montážním obrazcem podle norem ISO 4401, DIN 24340 (CETOP 03)
- › Regulace průtoku škrčením na vstupu nebo na výstupu spotřebiče
- › Regulace průtoku v jednom nebo ve dvou kanálech
- › Lineární nastavování objemového průtoku a těsné uzavření ventilu pozitivním překrytím hran
- › Zajištění nastaveného průtoku pojistnou maticí
- › Nastavení průtoku šroubem s vnitřním šestihranem, krytým plastovou krytkou, nebo uzamykatelnou otočnou rukojetí
- › Ve standardním provedení je modulová deska fosfátována, ocelové dílce jsou zinkovány s odolností proti korozi 240 h v NSS podle ISO 9227

**Popis funkce**

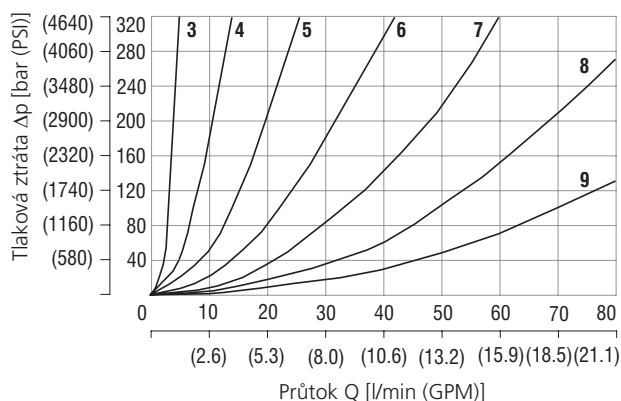
Dvojitý škrticí ventil slouží pro nastavení rychlosti nebo otáček výstupního členu spotřebiče v obou směrech pohybu. Obtokový jednosměrný ventil zajišťuje volný průtok kapaliny v opačném směru. K dispozici jsou 3 základní varianty zapojení. Orientace jednosměrných ventilů v desce je shodná se symboly na štítku. Těsnící kroužky jsou součástí samostatné desky, která se vkládá pod přípojovací plochu modulové desky a zajišťuje těsnost v dělicí rovině. Toto konstrukční řešení umožňuje otáčení modulové desky snadno měnit orientaci jednosměrných ventilů a směr volného průtoku. Podle orientace jednosměrných ventilů v desce je průtok škrčen ve směru ke spotřebiči nebo ve směru od spotřebiče. Modulová konstrukce umožňuje využít ventil pro vytváření obvodů vertikálním sdružováním. Nastavení průtoku se provádí otáčením nastavovacího šroubu s vnitřním šestihranem po uvolnění pojistné matice nebo pomocí rukojeti, která může být doplňkově opatřena zámkem.

**ISO 4401-03-02-0-05**

 Kanály P, A, B, T - max.  $\varnothing$ 7,5 mm (0,29 in.)

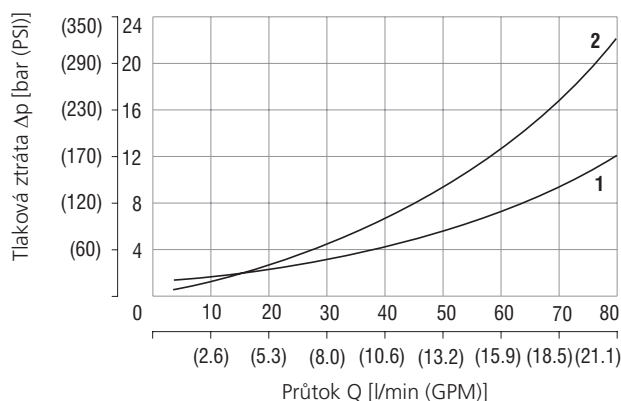
**Technická data**

Jmenovitá světlost		06 (D03)
Maximální průtok	l/min (GPM)	80 (21,1)
Max. provozní tlak	bar (PSI)	320 (4640)
Rozsah provozní teploty kapaliny (NBR)	°C (°F)	-30 ... +100 (-22 ... 212)
Rozsah provozní teploty kapaliny (FPM)	°C (°F)	-20 ... +120 (-4 ... 248)
Hmotnost	kg (lbs)	1,2 (2,65)

	Katalogový list	Typ
Všeobecné technické informace	GI_0060	výrobky a pracovní podmínky
Montážní obrazec	SMT_0019	ISO 4401-03-02-0-05 DIN 2430 (CETOP 03)
Náhradní díly	SP_8010	

**Charakteristiky měřeno při  $v = 32 \text{ mm}^2/\text{s}$  (156 SUS)**
**Tlakové ztráty v závislosti na průtoku**


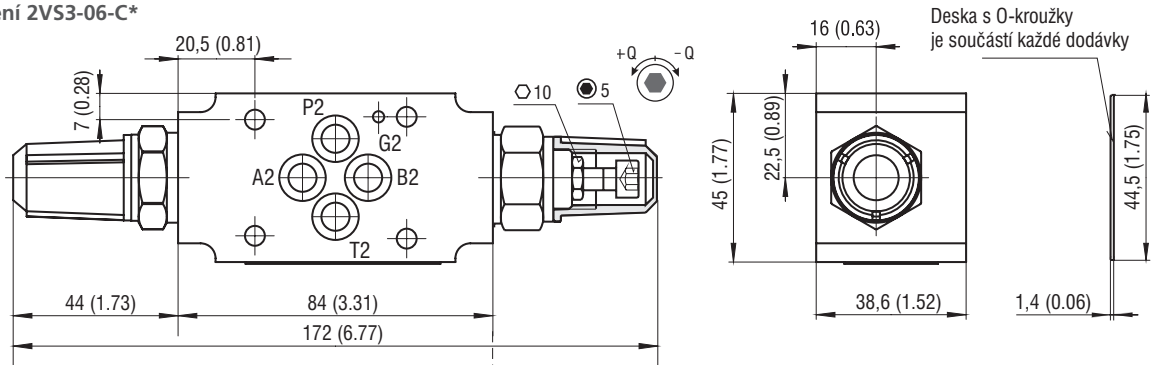
Počet otáček šroubu							
3	4	5	6	7	8	9	

**Tlakové ztráty jednosměrného ventilu v závislosti na průtoku**


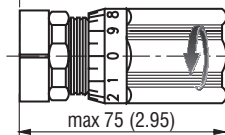
Škrticí ventil uzavřen	Škrticí ventil plně otevřen
1	2

## Rozměry v milimetrech (in.)

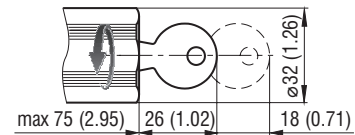
### Provedení 2VS3-06-C\*



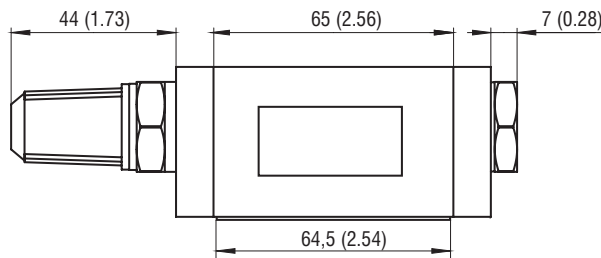
### Provedení O



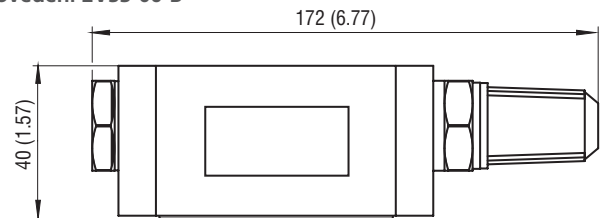
### Provedení Z



### Provedení 2VS3-06-A\*

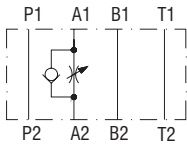


### Provedení 2VS3-06-B\*

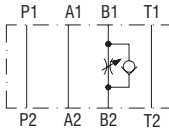


## Funkční symboly

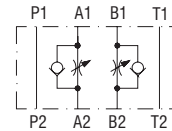
A



B



C



**Poznámky:** Orientace značky na štítku odpovídá funkci ventilu.

Samostatná deska s O-kroužky umožňuje otáčení tělesa ventilu o 180° a výběr režimu škrcení na vstupu nebo na výstupu.

## Objednací klíč

2VS3 - 06 - [ ] - [ ] - [ ] - [ ]

**Dvojitý škrticí ventil s obtokovým jednosměrným ventilem v modulové desce**

**Jmenovitá světlost**

**Funkční symboly**

jednosměrný ventil v kanálu A, škrcení na vstupu\*

jednosměrný ventil v kanálu B, škrcení na vstupu\*

jednosměrné ventily v kanálech A a B, škrcení na vstupu\*

A

B

C

S

T

O

Z

**Bez označení**

těleso fosfátováno, ocelové

dílce zinkovány - 240 h v NSS dle ISO 9227

**A** těleso a ventil zinkovány - 240 h v NSS dle ISO 9227

**B** těleso a ventil zinkovány - 520 h v NSS dle ISO 9227

**Bez označení**

**V**

**Materiál těsnění**

NBR

FPM (Viton)

**Nastavovací prvek**

šroub s vnitřním 6HR 5 bez ochranné krytky

šroub s vnitřním 6HR 5 s ochrannou krytkou

válcová otočná rukojeť

uzamykatelná válková otočná rukojeť

\*viz tabulka funkční symboly

Přechod z režimu škrcení na vstupu do režimu škrcení na výstupu lze provést otočením ventilu o 180° kolem jeho horizontální osy.