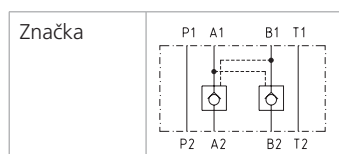



**Technické parametry**

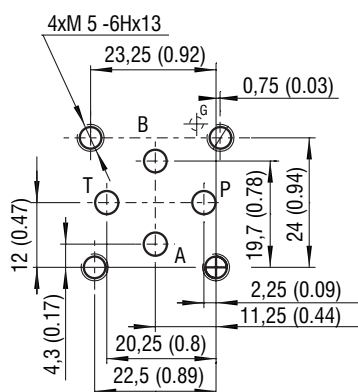
- Hydraulický zámek sedlové konstrukce, vestavěný v modulové desce s montážním obrázcem podle norem ISO 4401, DIN 24340 (CETOP 02)
- Provedení v modulové desce, určené pro vertikální sduřování
- Kvalitní materiál sedla a kalená kuželka zvyšují odolnost proti znečišťujícím částicím
- Nízké objemové ztráty, dlouhá životnost i při vysoké frekvenci přestavování
- Vysoký objemový průtok
- Ve standardním provedení je těleso ventilu fosfátováno a zátky zinkovány s korozní odolností 240 h v NSS podle ISO 9227

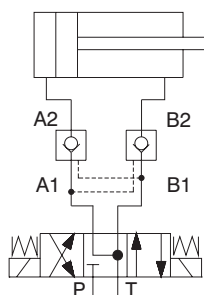
**Popis funkce**

Jednosměrné ventily, vestavěné v modulové desce, umožňují volný průtok kapaliny od zdroje ke spotřebiči (směr 1→2). V opačném směru od spotřebiče do nádrže (směr 2→1) jsou ventily otvírány mechanicky pístkem pomocí tlaku, přivedeného z druhé (tlakové) větve spotřebiče. Hydraulický zámek zajišťuje polohu zatíženého výstupního členu spotřebiče při odpojení zdroji tlaku, kdy jsou jednosměrné ventily uzavřeny tlakem kapaliny indukovaným zátěží. Pilotní poměr pro otevření je 3:1, tlak pro otevření musí dosáhnout min. 1/3 zátěžného tlaku. Základní polohu kuželek jednosměrných ventilů zajišťují pružiny.



ISO 4401-02-01-0-05

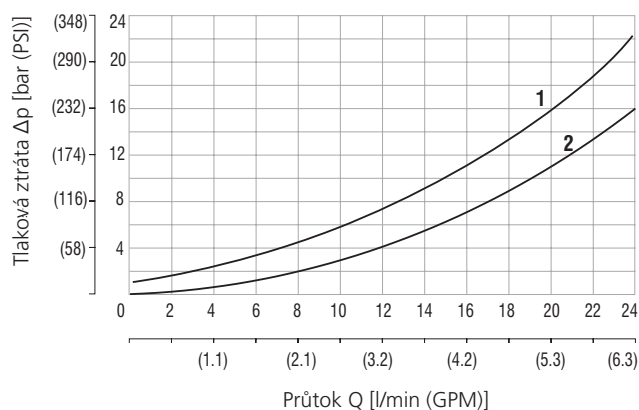

 Kanály P, A, B, T - max.  $\varnothing$ 4,5 mm (0.18 in)

**Typický obvod s hydraulickým zámkem**

**Technická data**

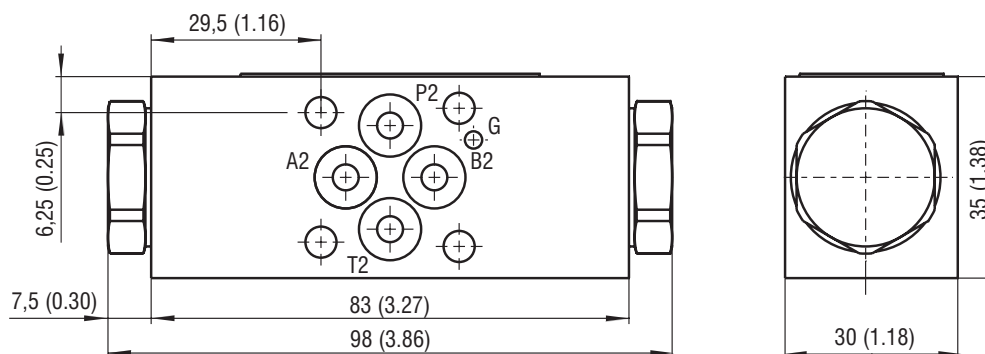
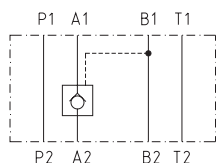
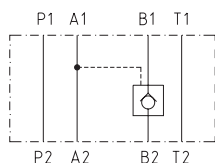
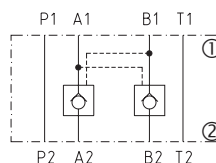
|  |             |                             |
|--|-------------|-----------------------------|
| Jmenovitá světlost                     |             | 04 (D02)                    |
| Maximální průtok                       | l/min (GPM) | 20 (5,3)                    |
| Maximální provozní tlak                | bar (PSI)   | 320 (4640)                  |
| Otvírací tlak                          | bar (PSI)   | 1 (14.5)                    |
| Rozsah provozní teploty kapaliny (NBR) | °C (°F)     | -30 ... +100 (-22 ... +212) |
| Rozsah provozní teploty kapaliny (FPM) | °C (°F)     | -20 ... +120 (-4 ... +248)  |
| Poměr řídicích ploch pístku a sedla    |             | 3 : 1                       |
| Hmotnost                               | kg (lbs)    | 0,7 (1.54)                  |

|                               | Katalogový list | Typ                         |
|-------------------------------|-----------------|-----------------------------|
| Všeobecné technické informace | GI_0060         | výrobky a pracovní podmínky |
| Montážní plocha               | SMT_0019        | Dn 04                       |
| Náhradní díly                 | SP_8010         |                             |

**Charakteristiky** měřeno při  $v = 32 \text{ mm}^2/\text{s}$  (156 SUS)

**Tlakové ztráty v závislosti na průtoku**


|   | Směr průtoku  |
|---|---------------|
| 1 | A1→A2 (B1→B2) |
| 2 | A2→A1 (B2→B1) |

**Rozměry v milimetrech (in)**

**Funkční symboly**
**VJR1-04/MA**

**VJR1-04/MB**

**VJR1-04/MC**


strana ventilu (zdroje)

strana připojovací desky (spotřebiče)

**Poznámky:** Orientace symbolu na štítku odpovídá funkci ventilu.

**Objednací klíč**
**VJR1-04 / M**   -   - 
**Hydraulický zámek**
**Jmenovitá světlost**
**Modulové provedení**
**Funkční symboly**

 jednosměrný ventil v kanálu A  
 jednosměrný ventil v kanálu B  
 jednosměrné ventily v kanálech A a B

**A**  
**B**  
**C**
**Poměr řídicích ploch pístku a sedla**

3 : 1

**3**
**Bez označení**
**Povrchová ochrana**  
 fosfátované těleso,  
 zinkované zátky - 240 h v NSS dle ISO 9227  
**A** zinkováním - 240 h v NSS dle ISO 9227  
**B** zinkováním - 520 h v NSS dle ISO 9227

**Bez označení**
**V**
**Materiál těsnění**

 NBR  
 FPM (Viton)

**010**
**Otvírací tlak pro volný průtok**

1 bar (14.5 PSI)