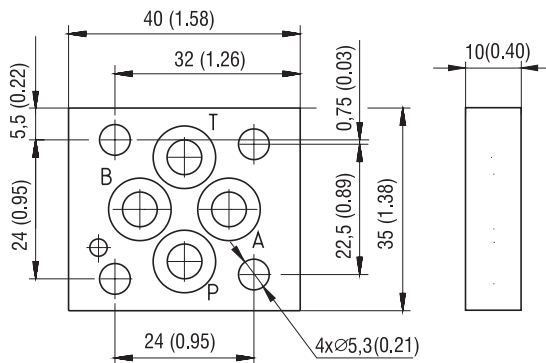

Technické parametry

- › Montážní obrazec desek podle norem ISO 4401, DIN 24340 (CETOP 02, 03, 05)
- › Široký výběr typů hydraulického propojení desek
- › Možnost výběru těsnění NBR a Viton
- › Zvýšená povrchová ochrana proti korozi pro mobilní aplikace na 520 h v NSS podle ISO 9227

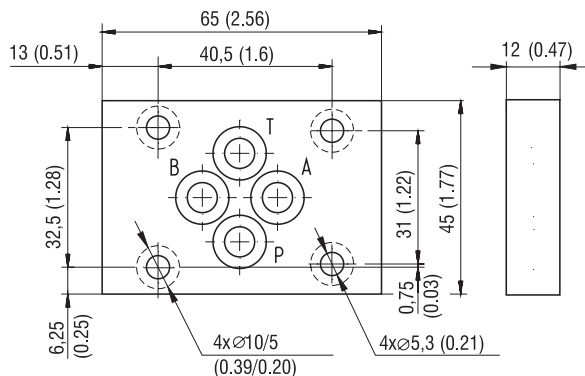
Schematické značky hydraulického propojení desek

DK1-04(06)/32-1	DK1-04(06)/32-2	DK1-04(06)/32-3	DK1-04(06)/32-4	DK1-04(06)/32-5	DK1-04(06)/32-6
DK1-04(06)/32-7	DK1-04(06)/32-8	DK1-04(06)/32-9	DK1-04(06)/32-10	DK1-04(06)/32-11	DK1-10/32-2

Rozměry v milimetrech (in)
DK1-043/32*


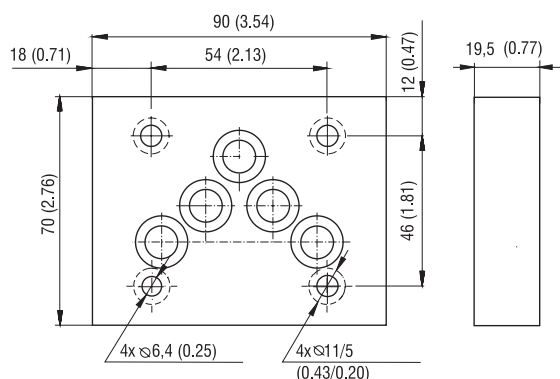
Těsnící kroužky NBR / FPM (Viton)	Hmotnost desky [kg (lbs)]
4 ks těsnících kroužků čtvercového průřezu 7,65x1,68 NBR70	0,10 (0.22)
4 ks těsnících kroužků čtvercového průřezu 7,5x1,8 V75	

Těsnící kroužky jsou dodávány s každou deskou (množství a rozměry viz výše uvedená tabulka).

DK1-06/32*


Těsnící kroužky NBR / FPM (Viton)	Hmotnost desky [kg (lbs)]
4 ks těsnících kroužků čtvercového průřezu 9,25x1,68 NBR70	0,32 (0.71)
4 ks těsnících kroužků čtvercového průřezu 9,25x1,78 V90	

Těsnící kroužky jsou dodávány s každou deskou (množství a rozměry viz výše uvedená tabulka).

Rozměry v milimetrech (in)
DK1-10/32*


Těsnicí kroužky NBR / FPM (Viton)	Hmotnost desky [kg (lbs)]
5 ks těsnících kroužků čtvercového průřezu 12,42x1,68 NBR70	1,00 (2.20)
5 ks těsnících kroužků čtvercového průřezu 12,42x1,68 V90	

Těsnicí kroužky jsou dodávány s každou deskou (množství a rozměry viz výše uvedená tabulka).

Objednací klíč
DK1 - **/32-** **-**

Krycí desky pro montážní obrazce podle ISO 4401

Světlost a montážní obrazec podle

ISO 4401-02-01-0-05, DIN 24340 (CETOP 02)	04
ISO 4401-03-02-0-05, DIN 24340 (CETOP 03)	06
ISO 4401-05-04-0-05, DIN 24340 (CETOP 05)	10

Schematická značka, propojení kanálů

A - B / P, T uzavřeny*	1
všechny kanály uzavřeny	2
P - A / B, T uzavřeny*	3
P - A / B - T *	4
P - B / A, T uzavřeny*	5
P - B / A - T *	6
P - T / A, B uzavřeny*	7
A - B - T / P uzavřen*	8
P - A - B / T uzavřen*	9
A - T / P, B uzavřeny*	10
B - T / P, A uzavřeny*	11

*K dispozici pouze pro jmenovité světlosti 04 / 06.

B Povrchová ochrana
zinkováním - 520 h v NSS dle ISO 9227

Bez označení
V

Materiál těsnění
NBR
FPM (Viton)