
Technické parametry

- › Tlak v obvodu se proporcionálně zvyšuje s rostoucím řídicím proudovým signálem
- › Nízká hystereze a přesné řízení tlaku
- › Velký rozsah řízeného tlaku do 350 bar
- › Ruční nastavení minimálního otvácího tlaku při odpojeném elektrickém napájení cívky
- › Výběr konektoru cívky elektromagnetu: EN 175301-803-A, AMP Junior Timer nebo Deutsch DT04-2P
- › Cívky napájeny jmenovitým stejnosměrným napětím 12 V nebo 24 V
- › Ventil může být použit samostatně nebo jako řídicí stupeň pro ventily SR4P2-B2 a SP4P2-B3
- › Ve standardním provedení je povrch ventilu zinkován pro ochranu proti korozi 240 h v NSS podle ISO 9227

Popis funkce

Vestavný, přímo řízený, proporcionální tlakový přepouštěcí ventil sedlové konstrukce. Ventil umožňuje plynulou regulaci tlaku v systému. Převážně je však používán jako řídicí stupeň proporcionálních tlakových ventilů. Minimální otvácí tlak ventilu se nastavuje pomocí šroubu ($s=5$) po uvolnění pojišťovací matice (6HR 13). Ventil musí být pro zajištění správné funkce řádně odvzdušněn.

Upozornění: - Zvýšení tlaku v kanálu T způsobí automaticky zvýšení nastaveného otvácího tlaku ventilu.

- Ventil nemá mechanické omezení a nemůže tak plnit funkci pojišťovacího ventilu.

Montáž: Doporučujeme montáž ventilu pod hladinou pracovní kapaliny, aby byl vzduch vytěsněn. Pokud to není možné, měl by být ventil montován ve svislé poloze odvzdušňovacím šroubem vzhůru a při uvedení do funkce řádně odvzdušněn.

Technická data

Připojovací závit / komora		3/4-16 UNF-2A / A2	
Max. provozní tlak v kanálu P	bar (PSI)	350 (5080)	
Max. provozní tlak v kanálu T	bar (PSI)	100 (1450)	
Maximální průtok	l/min (GPM)	1,5 (0,40)	
Rozsah provozní teploty kapaliny (FPM)	°C (°F)	-20 ... +120 (-4 ... 248)	
Rozsah teploty okolí	°C (°F)	-20 ... +80 (-4 ... 176)	
Hystereze	%	< 5	
Údaje elektromagnetu			
Napájecí napětí	V	12 DC	24 DC
Max. proud	A	1	0,6
Jmenovitý odpor při 20 °C (68 °F)	Ω	6,5 ± 5 %	20,6 ± 5 %
Pracovní cyklus	%	100	
Optimální frekvence PWM	Hz	200	
Zhášecí dioda		BZW06-19B	BZW06-33B
Stupeň krytí podle EN 60529**		IP65 / IP67 / IP69K	
Hmotnost s elektromagnetem	kg (lbs)	0,44 (0.97)	
	Katalogový list	Typ	
Všeobecné technické informace	GI_0060	výrobky a pracovní podmínky	
Typy cívek	C_8007	C 19B*	
Těleso pro ventily	vestavné do potrubí	SB_0018	SB-A2*
	modulová deska	SB-04(06)_0028	SB-*A2*
Výkres komory / sružené nástroje	SMT_0019	SMT-A2*	
Náhradní díly	SP_8010		

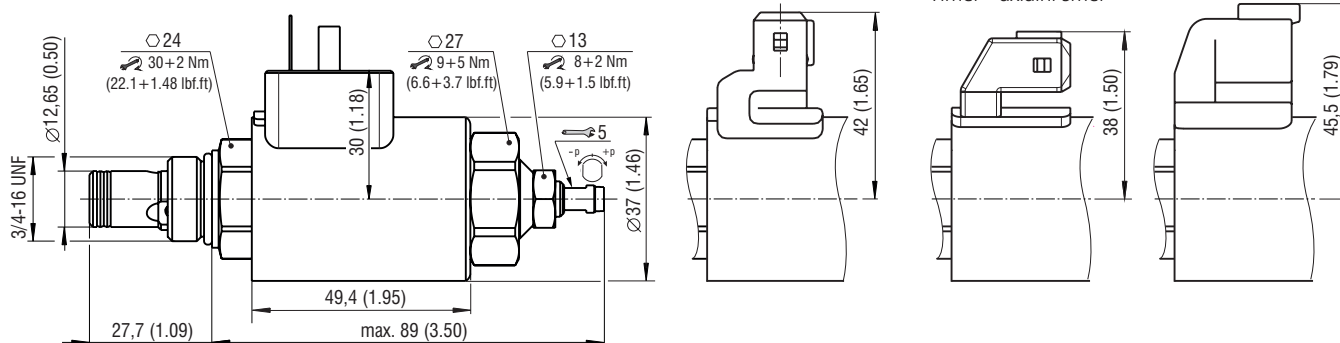
**Uvedený stupeň krytí IP je platný pouze v případě správně připevněného konektoru.

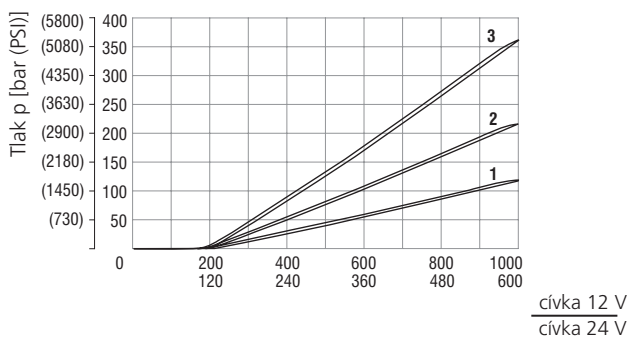
Rozměry v milimetrech (in.)
Provedení konektoru cívky

 E1, E2 - IP65
 EN 175301-803-A

 E3, E4 - IP67 AMP Junior
 Timer - radiální směr

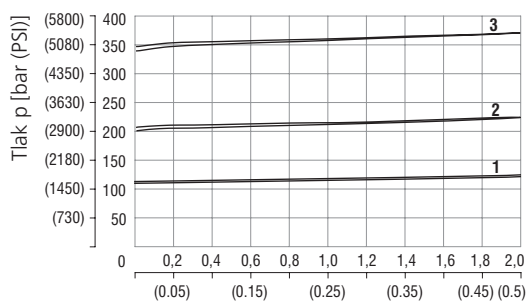
 E3A, E4A - IP67
 AMP Junior
 Timer - axiální směr

 E12A, E13A - IP67 / IP69K
 Deutsch DT04-2P


Pojistný tlak v závislosti na řídicím signálu
 $Q = 0,2 \text{ l/min}$ (0,05 GPM), tlak v kanálu $T = 0 \text{ bar}$, PWM 160 Hz


Proudový řídicí signál [Ic (mA)]

Tlakový stupeň	12	21	35
	1	2	3

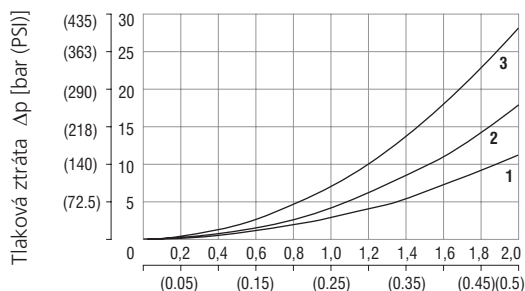
Pojistný tlak v závislosti na objemovém průtoku


Objemový průtok Q [l/min (GPM)]

Tlakový stupeň	12	21	35
	1	2	3

Tlakové ztráty v závislosti na objemovém průtoku

0 % proudového řídicího signálu, směr P-T



Objemový průtok Q [l/min (GPM)]

Tlakový stupeň	12	21	35
	1	2	3

Upozornění:

Proporcionální tlakový přepouštěcí ventil není mechanicky omezen a neplní funkci pojistovacího ventilu.


Objednací klíč
SR1P2 - A2 / H - -
Vestavný proporcionální tlakový přepouštěcí ventil, přímo řízený
Typ vestavné komory
3/4-16UNF

Provedení
High performance

Max. regulovaný tlak
do 120 bar (1740 PSI) **12**
do 210 bar (3046 PSI) **21**
do 350 bar (5076 PSI) **35**
Napájecí napětí cívky / max. proud
12 V DC / 1 A **12**
24 V DC / 0,6 A **24**
A
B
Povrchová ochrana
zinkováním - 240 h v NSS dle ISO 9227
zinkováním - 520 h v NSS dle ISO 9227

Bez označení
V
Materiál těsnění
NBR
FPM (Viton)

Provedení konektoru cívky
EN 175301-803-A
E1 E1 se zřáhací diodou
E2 AMP Junior Timer - radiální směr (2 kolíky)
E3 E3 se zřáhací diodou
E4 AMP Junior Timer - axiální směr (2 kolíky)
E3A E3A se zřáhací diodou
E4A E4A se zřáhací diodou
E12A Deutsch DT04-2P - axiální směr
E13A E12A se zřáhací diodou

Další svorky cívky elektromagnetu viz katalogový list č. 8007.