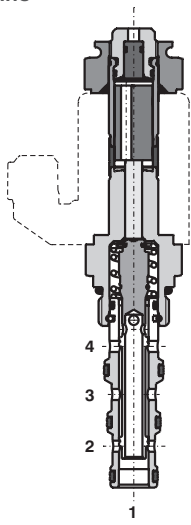
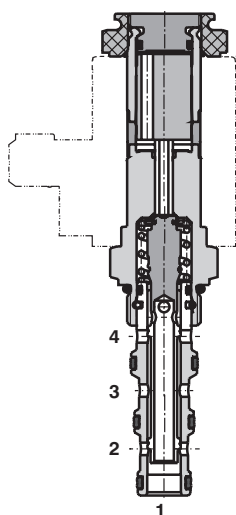


Lightline

High performance

Technické parametry

- › Precizně vyrobené a kalené klíčové dílce
- › Vysoký objemový průtok
- › Vysoký přenášený hydraulický výkon
- › Široký výběr typů nouzového ručního ovládání
- › Všechny kanály mohou být plně zatíženy tlakem
- › Široký výběr typů propojení šoupátek
- › Zaměnitelnost cívky elektromagnetu v celé produktové řadě SD*-A*
- › Ve standardním provedení je ventil zinkován s ochranou proti korozi 240 h v NSS podle ISO 9227

Popis funkce

Vestavný vysokotlaký šoupátkový rozváděč, elektromagneticky ovládaný. Čtyřcestný ventil s připojovacím závitem 3/4-16 UNF je určen pro přehrazení toku kapaliny nebo ke změně směru proudění kapaliny. Cenově příznivá verze Lightline je určena pro aplikace s nižším požadovaným výkonem.

2Z11	2Z51	2X21	2R21	2P51	2Y11	2C51

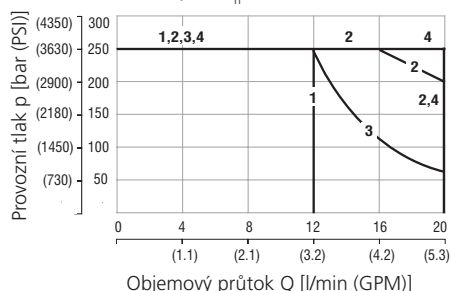
Technická data

	Připojovací závit / komora	3/4-16 UNF-2A / A4	
		Lightline	High performance
Maximální průtok	l/min (GPM)	20 (5,3)	30 (7,9)
Max. provozní tlak	bar (PSI)	250 (3630)	350 (5080)
Rozsah provozní teploty kapaliny	°C (°F)	-20...60 (-4...140)	-20...80 (-4...176)
Rozsah teploty okolí	°C (°F)	-20...50 (-4...122)	-20...80 (-4...176)
Tolerance napájecího napětí	%	DC ± 10	AC, DC: ± 15
Maximální hustota spínání	1/h	15 000	
Hmotnost bez cívky	kg (lbs)	0,15 (0,33)	0,23 (0,51)

Všeobecné technické informace	Katalogový list	Typ	
		výrobky a pracovní podmínky	
Typy cívek	C_8007	C14B*	C19B*
Tělesa pro ventily	vestavné do potrubí	SB-A4*	
	modulová deska	SB-*A4*	
Výkres komory / sdružené nástroje	SMT_0019	SMT-A4*	
Náhradní díly	SP_8010		

Charakteristiky měřeno při $v = 32 \text{ mm}^2/\text{s}$ (156 SUS)
Výkonové charakteristiky - Lightline

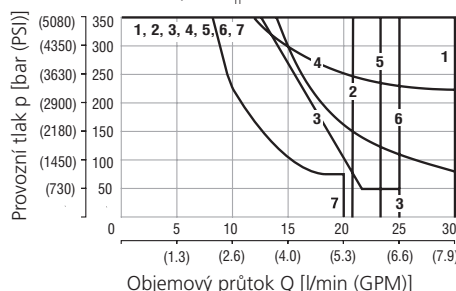
Teplota oleje 60 °C (140 °F) / teplota okolí 50 °C (122 °F) / napětí U_n -10 % (21,6 V DC)



Propojení	Směr
1 2Z11	3→2, 4→1
2 2Z51	3→4, 2→1
3 2R21	3→2, 4→1
4 2R21	3→4, 2→1
4 2P51	3→4, 2→1
4 2X21	3→4, 2→1 3→2, 4→1

Výkonové charakteristiky - High performance

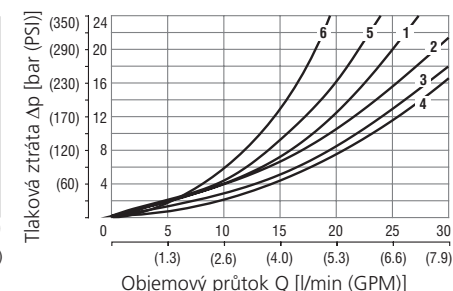
Teplota oleje 80 °C (176 °F) / teplota okolí 50 °C (122 °F) / napětí U_n -10% (21,6 V DC)



Propojení	Směr
1 2Z51	3→4, 2→1
2 2Z11	3→2, 4→1
3 2R21	3→2, 4→1
4 2X21	3→4, 2→1
5 2X21	3→2, 4→1
1 2R21	3→4, 2→1
6 2Y11	3→2, 4→1
7 2C51	3→1

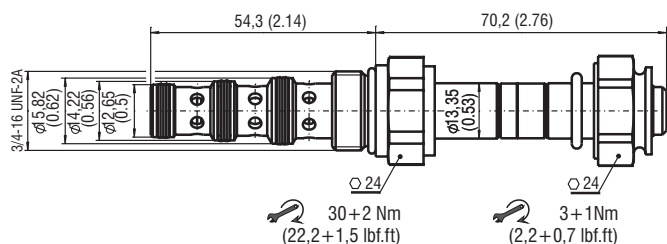
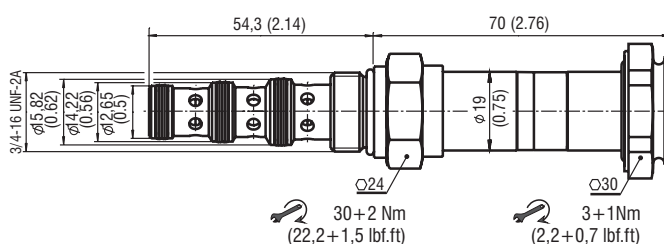
Tlakové ztráty v závislosti na objemovém průtoku

- Lightline, High performance



Propojení	Směr	Propojení	Směr
1 2Z11	4→1	2R21	2→1
2 2Z11	3→2	2Z51	2→1
2 2X21	3→4, 4→1	2R21	3→2
3 2Z51	3→4	2R21	3→4
3 2Y11	3→2, 4→1		
4 2X21	3→2, 2→1	2C51	3→2, 4→1
5 2R21	4→1		
6 2C51	3→1		

Výkonové charakteristiky, při jiných než uvedených směrech proudění a podmínkách, konzultujte s výrobcem.

Rozměry v milimetrech (in.)
Lightline

High performance

Nouzové ruční ovládání rozměry v milimetrech (in.)

Bez označení - standardní	Označení M2 - tlačítko s pryžovou krytkou	Označení M5 - se šroubem s vnitřním 6HR 2,5	Označení M9 - bez nouzového ručního ovládání
<p>L ~ 70,2 (2,63) H ~ 70,0 (2,76)</p>	<p>L ~ 81,7 (3,22) H ~ 81,5 (3,21)</p>	<p>L ~ 77,2 (3,04) H ~ 77,6 (3,06)</p>	<p>L ~ 67,2 (2,65) H ~ 70,0 (2,76)</p>

V případě špatného fungování elektromagnetu nebo poruchy napájení lze šoupátko ventilu přestavit pomocí nouzového ručního ovládání, a to za předpokladu, že tlak v kanálu T nepřesáhne 25 bar (363 PSI).

Jiné typy nouzových ručních ovládání konzultujte s technickým oddělením výrobce.

Objednací klíč
SD2E-A4 / -
4/2 elektromagneticky ovládaný vestavný šoupátkový rozváděč, přímo řízený 3/4-16 UNF

 Lightline
High performance

 L
H

Propojení šoupátka

		2Z11
		2Z51
		2X21
		2R21
		pouze pro L 2P51
		pouze pro H 2Y11
		pouze pro H 2C51

Povrchová ochrana
A zinkováním - 240 h v NSS dle ISO 9227
B zinkováním - 520 h v NSS dle ISO 9227

Bez označení V
Materiál těsnění
 NBR
 FPM (Viton)

Nouzové ruční ovládání
 standardní
 tlačítko s pryžovou krytkou
 se šroubem s vnitřním 6HR 2,5
 bez nouzového ručního ovládání