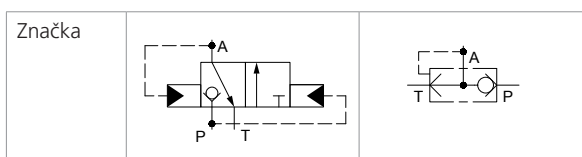
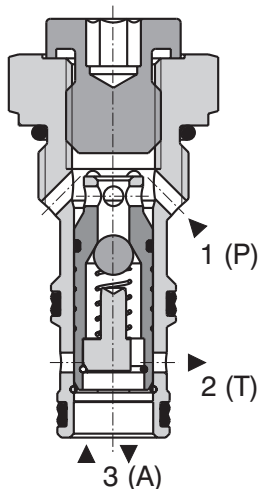


Technické parametry

- › Rychlá odezva ventilu na změnu směru zátěže
- › Precizně vyrobené a kalené klíčové dílce
- › Kvalitní materiál sedla a kalená kuželka zvyšují odolnost proti znečišťujícím částicím
- › Nízké objemové ztráty, dlouhá životnost i při vysoké frekvenci přestavování
- › Vysoký objemový průtok
- › Ve standardním provedení je povrch ventilu zinkován, odolnost proti korozi 240h v NSS podle ISO 9227

Popis funkce

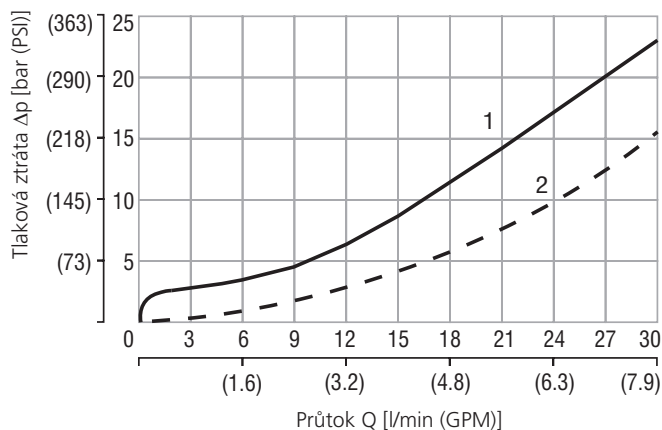
Jednosměrný logický přepínací ventil sedlové konstrukce, v provedení pro vestavbu do bloku. Určen pro přepínání směru pohybu pístu jednočinného hydraulického válce. Tlak v kanálu 1(P) otevírá kuličkový jednosměrný ventil, a umožňuje tak průtok ve směru 1(P) → 3(A), a zároveň uzavírá šoupátkem radiální otvory kanálu 2(T). Je-li tlak v kanálu 3(A) vyšší než v kanálu 1(P), tlak uzavře jednosměrný ventil, přesune šoupátko a umožní tak průtok ve směru 3(A) → 2(T).


Technická data

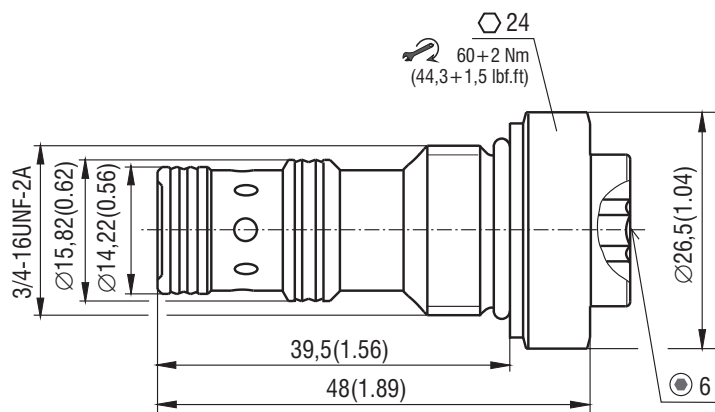
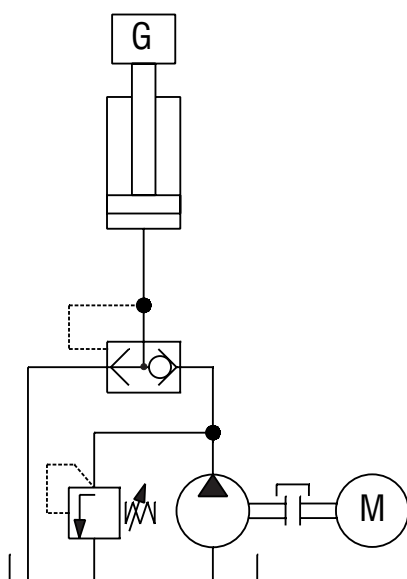
Připojovací závit / komora		3/4-16 UNF-2A / A3
Maximální průtok	l/min (GPM)	20 (5.3)
Maximální provozní tlak	bar (PSI)	250 (3630)
Otvírací tlak	bar (PSI)	2 ± 0,5 (29 ± 7 PSI)
Rozsah provozní teploty kapaliny (NBR)	°C (°F)	-30 ... +100 (-22 ... +212)
Rozsah provozní teploty kapaliny (FPM)	°C (°F)	-20 ... +120 (-4 ... +248)
Hmotnost	kg (lbs)	0,08 (0,18)

	Katalogový list	Typ
Všeobecné technické informace	GI_0060	výrobky a pracovní podmínky
Výkres komory / sdružené nástroje	SMT_0019	SMT-A3
Náhradní díly	SP_8010	

Charakteristiky měřeno při $v = 32 \text{ mm}^2/\text{s}$ (156 SUS)

Tlakové ztráty v závislosti na průtoku


	Směr průtoku
1	P (1) → A (3)
2	A (3) → T (2)


Příklad použití

Objednací klíč

SH1F-A3 / [] [] [] - []	
Logický přepínací ventil	[]
Komora ventilu 3/4-16 UNF	A3
Verze Light line	L
Otvírací tlak pro volný průtok 2 ± 0,5 bar (29 ± 7 PSI)	020
Povrchová ochrana zinkováním	A B
Bez označení	V
Materiál těsnění	NBR FPM (Viton)