

Technické parametry

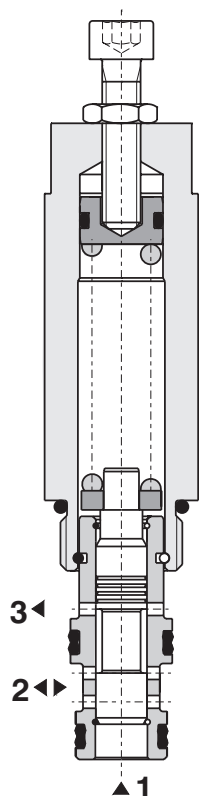
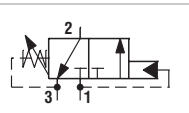
- › Vynikající stabilita v celém rozsahu průtoku s rychlou odezvou na změny dynamického tlaku
- › Nízká hystereze, přesné řízení tlaku a nízké tlakové ztráty
- › Rozsah tlaku do 350 bar
- › Precizně vyrobené a kalené klíčové dílce
- › Nastavování tlaku, potřebného pro přestavení šoupátka, šroubem s vnitřním 6HR
- › Ve standardním provedení je povrch ventilu zinkován s odolností proti korozi 240 h v NSS podle ISO 9227

Popis funkce

Vestavný sekvenční šoupátkový ventil, hydraulicky řízený, s vnitřní drenáží prostoru pružiny do kanálu 3. V základní poloze je kanál 2 propojen s kanálem 3. Řídící tlak působí na čelo šoupátka (kanál 1). Tlak, potřebný pro přestavení šoupátka, se nastavuje stlačením pružiny pomocí nastavovacího šroubu. Při překročení hodnoty nastaveného tlaku v kanálu 1 se šoupátko přestaví a propojí kanál 2 s kanálem 1. Ventil se používá pro zajištění posloupnosti funkcí.

Upozornění: zvýšení tlaku v kanálu 3 způsobí zvýšení hodnoty nastaveného tlaku pro přestavení šoupátka.

Značka


Technická data

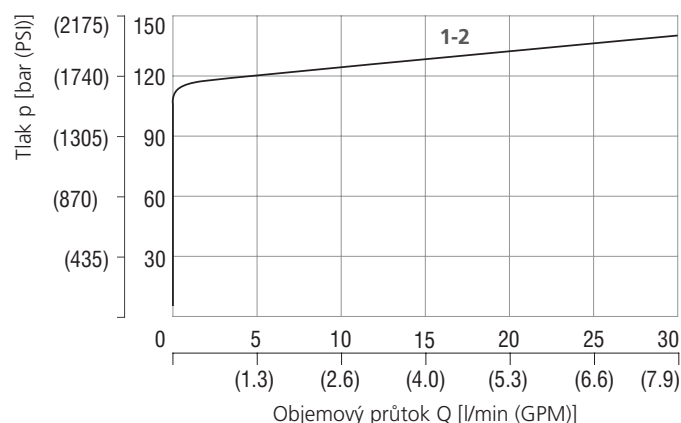
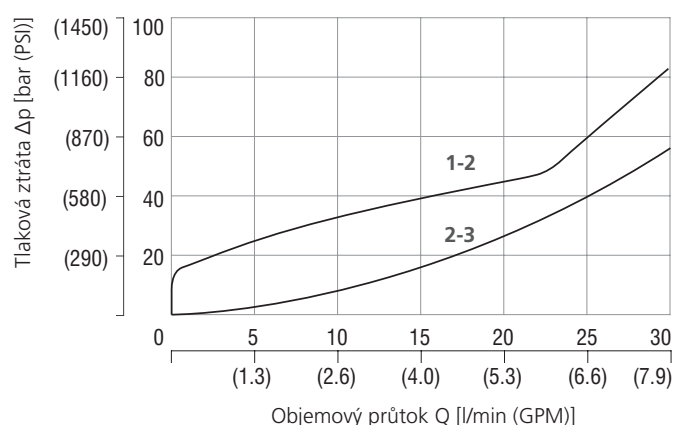
Připojovací závit / komora		3/4-16 UNF-2A / A3
Maximální průtok	l/min (GPM)	30 (7,9)
Max. provozní tlak	bar (PSI)	350 (5080)
Max. nastavený tlak	bar (PSI)	240 (3480)
Rozsah provozní teploty kapaliny (NBR)	°C (°F)	-30 ... +100 (-22 ... 212)
Rozsah provozní teploty kapaliny (FPM)	°C (°F)	-20 ... +120 (-4 ... 248)
Hmotnost	kg (lbs)	0,23 (0,51)

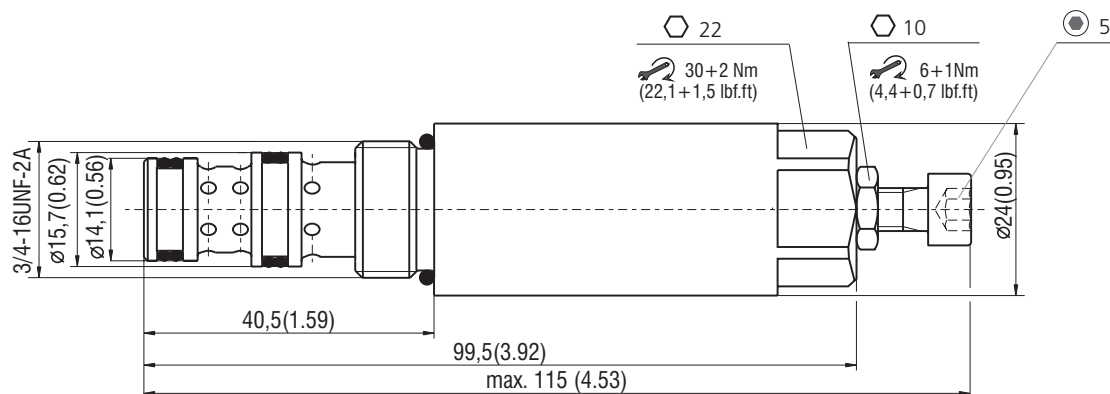
	Katalogový list	Typ
Všeobecné technické informace	GI_0060	výrobky a pracovní podmínky
Tělesa pro ventily	vestavné do potrubí	SB-A3*
	modulová deska	SB-*A3*
Výkres komory / sdružené nástroje	SMT_0019	SMT-A3*
Náhradní díly	SP_8010	

Charakteristiky měřeno při $v = 32 \text{ mm}^2/\text{s}$ (156 SUS)

Pojistný tlak v závislosti na objemovém průtoku

Příklad výrobního nastavení ventilu
 120 bar (1740 PSI), 5 l/min (1,3 GPM)


Tlakové ztráty v závislosti na průtoku



Objednávací klíč
