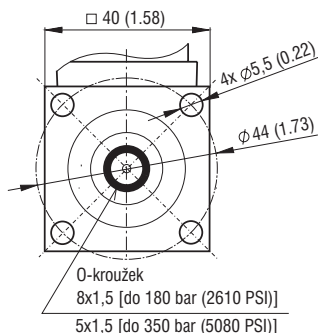
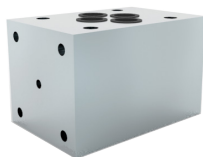
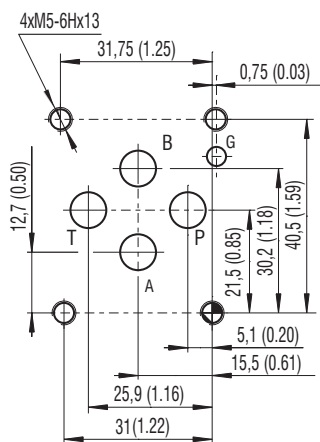
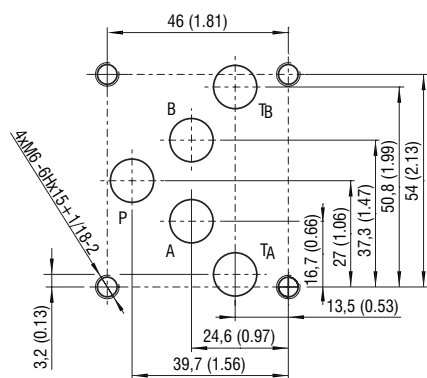


**TS3**

**MTS**

**ISO 4401-03-02-0-05 (CETOP 03)**

 Kanály P, A, B, T - max.  $\varnothing$ 7,5 mm (0,29 in.)

**ISO 4401-05-04-0-05 (CETOP 05)**

 Kanály P, A, B, T - max.  $\varnothing$ 11,2 mm (0,44 in.)

**Technické parametry**

- › Pístová konstrukce
- › Robustní provedení vhodné pro stacionární i mobilní aplikace
- › Široký rozsah nastavení spínaného tlaku do 350 bar
- › Přesné nastavení pomocí šroubu s vnitřním šestihranem
- › Nastavitelný u výrobce nebo po vestavbě do zařízení
- › Certifikace UL, CSA
- › Postříbřené kontakty mikrospínače
- › Základní břířubové provedení rozšířitelné použitím přípojovací nebo modulové desky
- › Modulové desky Dn 06, Dn 10 s přípojovacím obrazcem podle norem ISO 4401, DIN 24340 (CETOP 03 a 05)

**Popis funkce**

Tlakový spínač je určen k signalizaci dosažení nastaveného tlaku v hydraulických obvodech. Tlak pracovní kapaliny působí na čelo pístu proti síle pružiny. Nastavení tlaku, potřebného pro sepnutí kontaktu mikrospínače, se provádí stlačováním pružiny otáčením nastavovací šroubu s vnitřním šestihranem. V závislosti na zapojení kontaktů konektoru je možné využít funkci spínače, vypínače nebo přepínače.

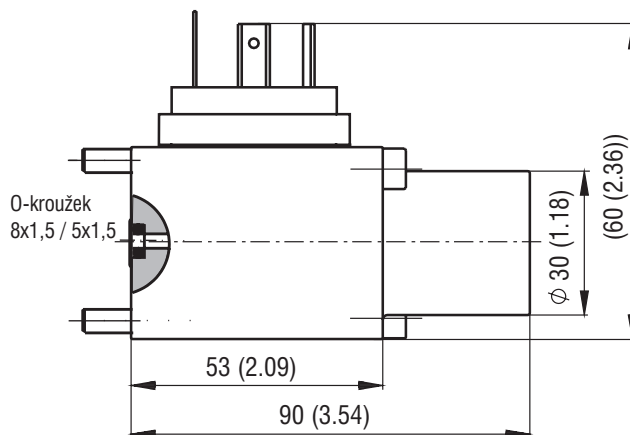
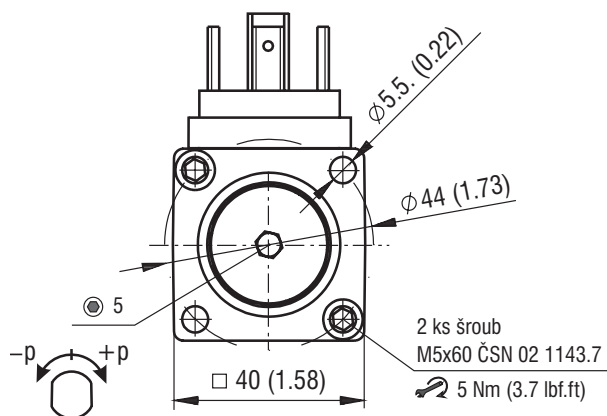
Z hlediska montáže jsou k dispozici tři základní varianty. Spínač může být montován pomocí dvou šroubů na povrch bloku (TS3-xx-0). Dále lze využít přípojovací desku s čelním závitem G1/4 (TS3-xx-1) nebo SAE 6 (TS3-xx-3) pro šroubení a dvěma vertikálními otvory pro přípojovací šrouby. Třetí možností je připojení spínače na boční plochu modulové desky MTS světlosti Dn 06 nebo Dn 10. Spínač vyhodnocuje tlak v jednom z kanálů P, A, B. Polohu spínače lze měnit jeho otáčením podélné osy po 90°.

**Technická data**

Snímací prvek	píst			
	Max. provozní tlak	bar (PSI)	250 (3626)      450 (6527)	
Měřicí rozsahy	bar (PSI)	5 ... 180 (73 ... 2611)      50 ... 350 (725 ... 5076)		
Nastavitelný tlak (vzestup tlaku)	bar (PSI)	5 ... 180 (73 ... 2611)      50 ... 350 (725 ... 5076)		
Nastavitelný tlak (pokles tlaku)	bar (PSI)	3 ... 160 (44 ... 2321)      30 ... 300 (435 ... 4351)		
Tlaková pevnost	bar (PSI)	600 (8702)		
Hystereze	%	≤15 z rozsahu měření		
Max. frekvence spínání	min <sup>-1</sup>	60		
Opakovatelnost měření	%	±1 z rozsahu měření		
Rozsah teploty okolí	°C (°F)	-40 ... +80 (-40 ... +176)		
Max. teplota spínače	°C (°F)	+80 (+176)		
Životnost	cykly	> 3 miliony sepnutí		
Materiál	těleso	slitina hliníku		
	těsnění	NBR		
Hmotnost	kg (lb)	0,35 (0,77) bez příruby		
<b>Elektrické údaje</b>				
Elektrické zapojení		konektor DIN 43650, typ A		
Mikrospínač (napětí / proud)	V/A	250V AC/3A, 125V AC/5A, 30V DC/3A		
Spínaná zátěž	A	Indukční zátěž	Odporová zátěž	
		30V DC	3	4
		250V DC	0,2	0,2
		250V AC	2	3
125V AC	3	5		
Minimální zátěž 160 mA při napětí 5V DC				
Elektrické krytí dle EN 60529		IP65		

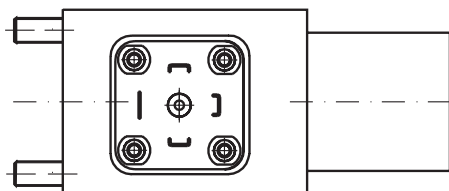
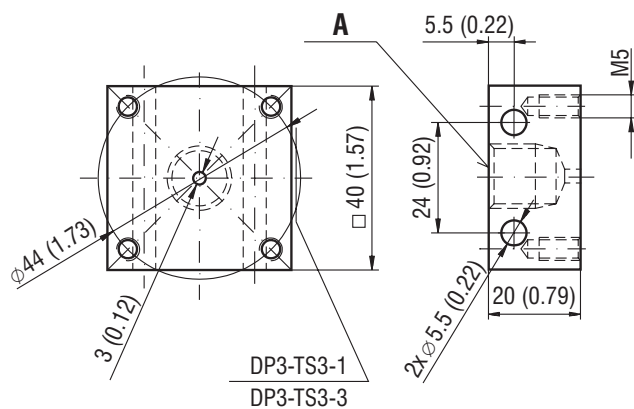
## Rozměry v milimetrech (in.)

### Typ TS3-xx-0 (bez přípojovací desky)



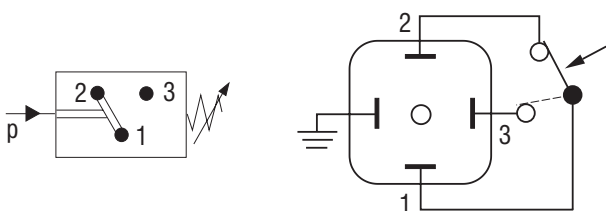
O-kroužek a upevňovací šrouby jsou součástí dodávky.

### Typ TS3-xx-1 (s přípojovací deskou DP3-TS3-1 G1/4) / Typ TS3-xx-3 (s přípojovací deskou DP3-TS3-3 SAE 6)



Typ	A
TS3-xx-1 (s přípojovací deskou DP3-TS3-1 G1/4)	G1/4
TS3-xx-3 (s přípojovací deskou DP3-TS3-3 SAE 6)	SAE 6

## Elektrické zapojení

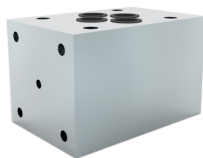


### Spínací funkce:

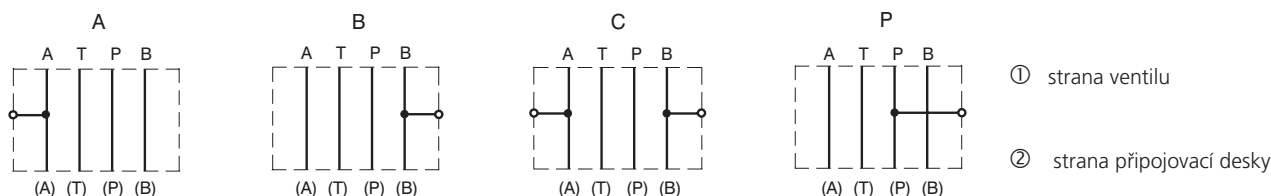
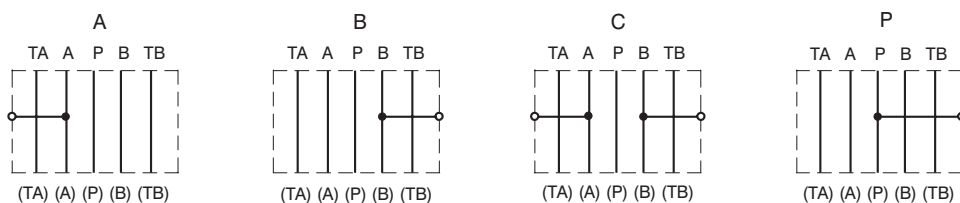
při narůstajícím tlaku přepínač rozpojí obvod mezi svorkami 1 a 2 a uzavře obvod mezi svorkami 1 a 3.

## Objednací klíč

Mechanický tlakový spínač		Způsob připojení	
Rozsah tlaku		0	bez přípojovací desky
až do 5 ... 180 bar (73 ... 2611 PSI)	18	1	s přípojovací deskou DP3-TS3-1 G1/4
až do 50 ... 350 bar (725 ... 5076 PSI)	35	3	s přípojovací deskou DP3-TS3-3 SAE 6


**Technické parametry**

- › Modulové desky pro montáž tlakových spínačů s přípojovacím obrazcem podle norem ISO 4401, DIN 24340 (CETOP 03 a 05)
- › Desky jsou určeny pro vytváření hydraulických obvodů vertikálním sružováním
- › Ve standardním provedení je modulová deska fosfátována a ocelové dílce zinkovány s odolností proti korozi 240 h v NSS podle ISO 9227

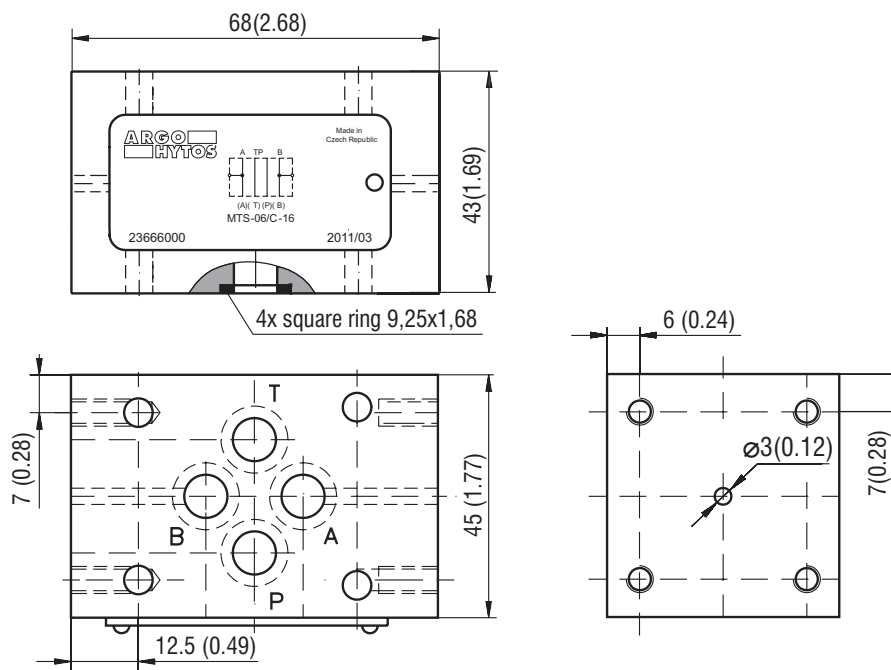
**Funkční symboly**
**Provedení modulových desek MTS Dn 06**

**Provedení modulových desek MTS Dn 10**

**Objednací klíč**

<b>MTS</b>	□	-	□	/	□
<b>Modulová deska pro tlakový spínač TS3</b>					
<b>Jmenovitá světlost modulové desky</b> ISO 4401-03-02-0-05, DIN 24340 (CETOP 03), Dn 06 <b>06</b> ISO 4401-05-04-0-05, DIN 24340 (CETOP 05), Dn 10 <b>10</b>					
					<b>Povrchová ochrana</b> fosfátováním <b>A</b> zinkováním - 240 h v NSS dle ISO 9227 <b>B</b> zinkováním - 520 h v NSS dle ISO 9227
					<b>Provedení modulové desky (funkční symbol)</b> <b>A</b> připojení v kanálu A <b>B</b> připojení v kanálu B <b>C</b> připojení v kanálech A a B <b>P</b> připojení v kanálu P

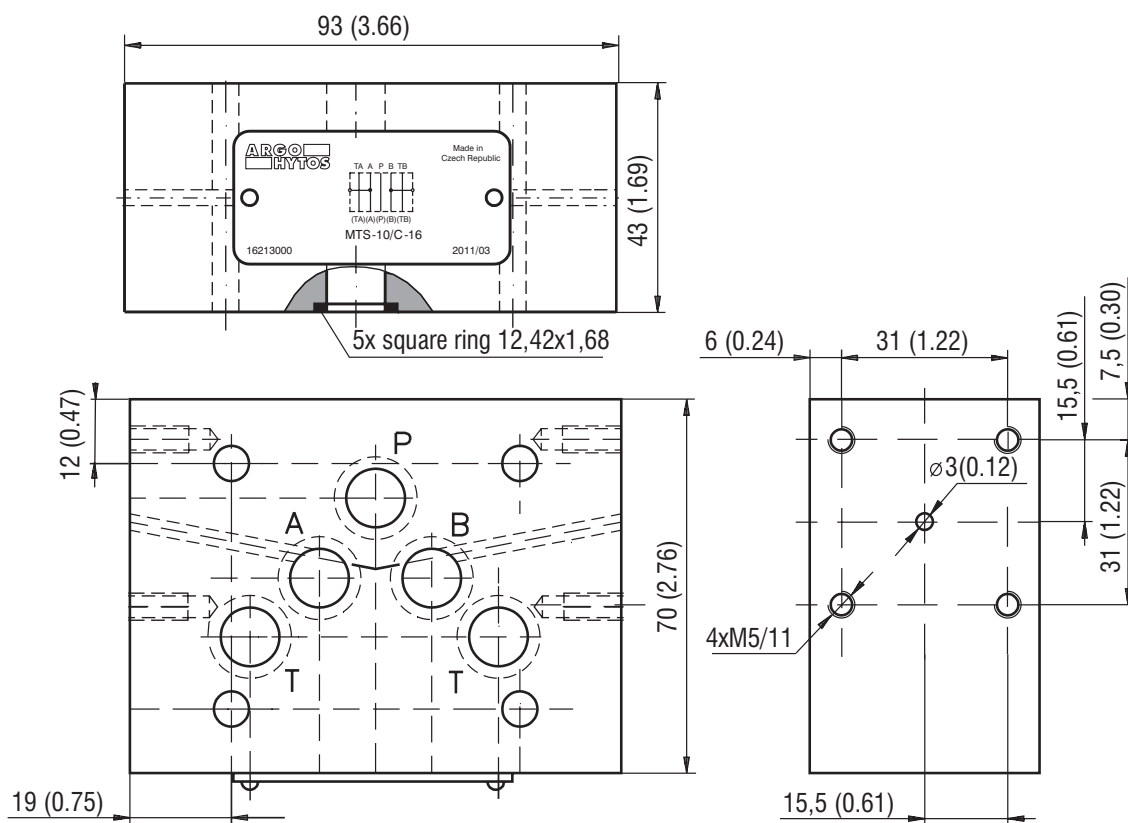
**Příslušenství**

Konektory EN 175301-803-A			
Typ	Připojení elektromagnetu	Objednací číslo	
konektor	standardní	28787900	

MTS-06/C



MTS-10/C



Tlakový spínač lze pootáčet kolem podélné osy po 90°.